

昇降横行 縦列式 ピット式3段

(地上2段・地下1段)

LZ21W

機能・特長

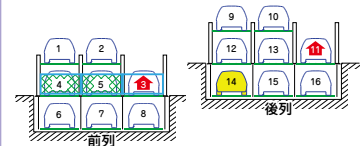
各連ゲート	侵入検知センサ	低騒音型 落下防止装置	入庫時の 車長検知センサ
低騒音型モータ	インバータ制御	低騒音型車輪	タッチパネル式 操作盤
電子ロックキー	亜鉛メッキ処理	ミニバン SUV対応	傾斜パレット歩廊
区画センサ	ゲート乗越センサ	EV充電対応	全幅 2,050mm対応



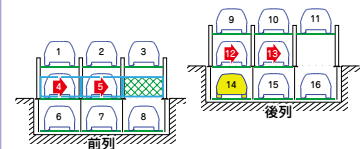
イメージ図

■操作要領<14番出庫例>

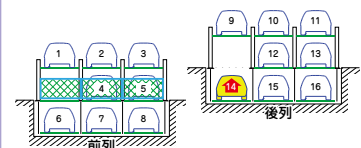
- ▲ パレットの動き
- ▲ ゲートの動き



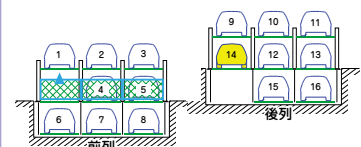
① 3,11番上昇



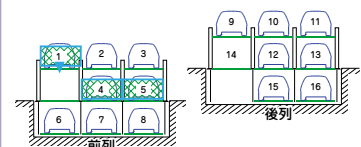
② 4・5,12・13番右に横行



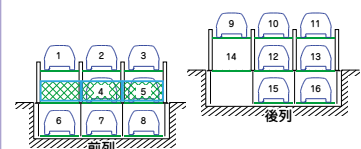
③ 14番上昇



④ ゲート上昇



⑤ 出庫後、ゲート下降



⑥ 終了

標準仕様

駆動装置	方式	地上昇降	ワイヤーロープ方式
	電動機	地上横行	ローラーチェーン方式
		地下昇降	ローラーチェーン方式
		ゲート昇降	ワイヤーロープ方式
		地上昇降	2.2kWブレーキ付ギヤードモータ
	地上横行	0.2kWブレーキ付ギヤードモータ	
地下昇降	2.2kWブレーキ付ギヤードモータ		
ゲート昇降	0.09kWブレーキ付ギヤードモータ		
電源	AC200/220V 三相 50/60Hz	4.4kW(10.0kVA)	
	AC100V 単相 50/60Hz	1.0kW(1.0kVA)	
操作方法	タッチパネル対話方式		
ユニット	2連-10台	3連-16台	4連-22台
	5連-28台	6連-34台	

※本表にないスペックに付きましては、お問い合わせください。
 ※EVコンセントは2F~B1Fで設置可能です。

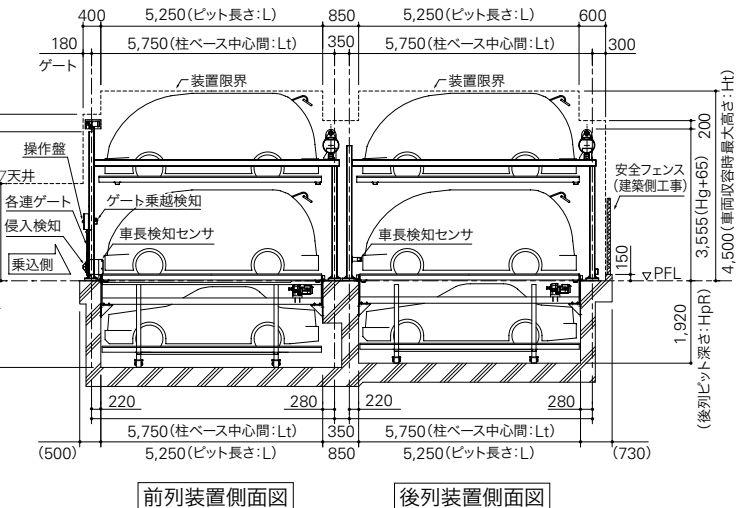
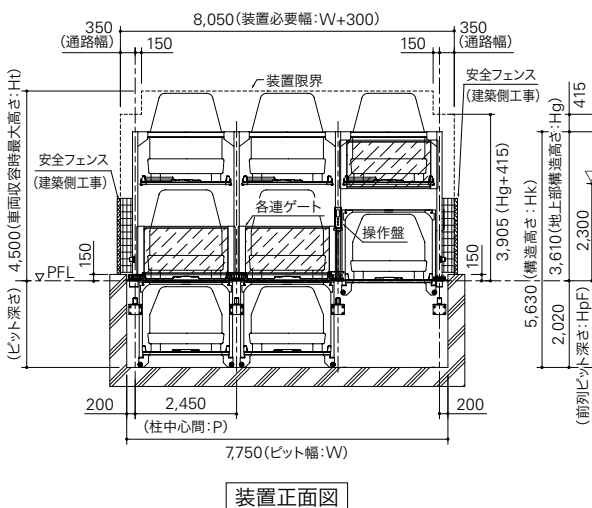
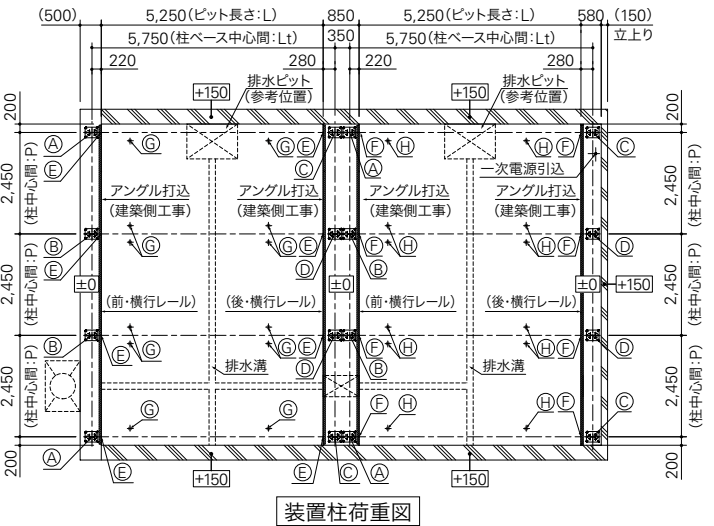
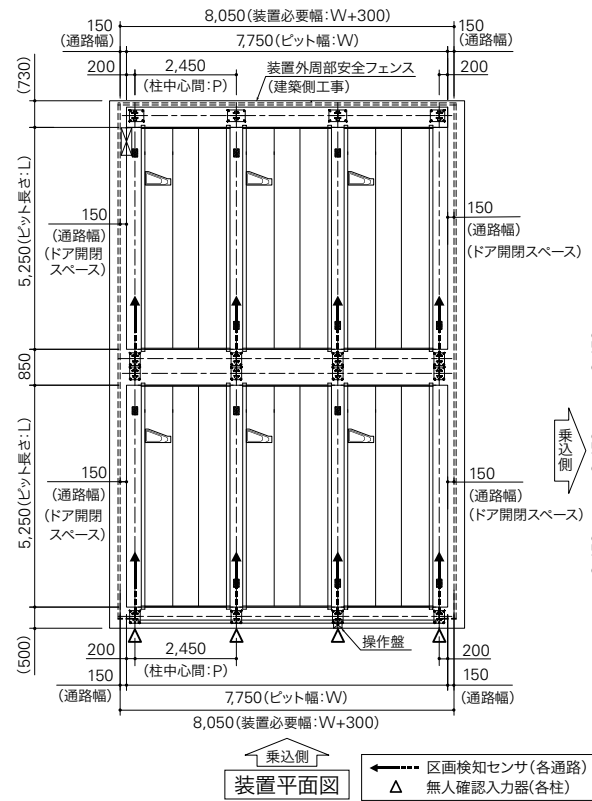
寸法表

	S	M	L	Mm	MH	MLH	
収容可能車路数	全長(mm)	4,700	5,050	5,300	5,050	5,050	
	全幅(mm)	1,700	1,850	1,950	1,850	1,850	
	全高(mm)	2F	2,100	2,100	2,100	1,550	2,100
		1F	2,100	2,100	2,100	1,900	2,100
B1		1,550	1,550	1,550	1,550	2,100	
装置寸法諸元(mm)	重量(kg)	1,700	2,000	2,300	2,000	2,300	
	ピット長さ:L	4,900	5,250	5,500	5,250	5,250	
	柱ベース中心間:Lt	5,400	5,750	6,000	5,750	5,750	
	柱中心間:P	2,350	2,450	2,550	2,450	2,550	
	ピット幅:W	P×連数+400	P×連数+400	P×連数+400	P×連数+400	P×連数+400	
	前列ピット深さ:H _{pF}	2,020	2,020	2,020	2,020	2,570	
	後列ピット深さ:H _{pR}	1,920	1,920	1,920	1,920	2,470	
	最大高さ:Ht	4,500	4,500	4,500	3,750	4,500	
	地上部構造高さ:H _g	3,610	3,610	3,610	3,410	3,610	
	構造高さ:Hk	5,630	5,630	5,630	5,430	6,180	
	柱荷重(kg)	A/B	850/1,700	1,000/2,000	1,150/2,300	1,000/2,000	1,150/2,300
		C/D	850/1,700	1,000/2,000	1,150/2,300	1,000/2,000	1,150/2,300
E/F		1,650/1,300	1,800/1,450	1,950/1,600	1,800/1,450	1,950/1,600	
G/H		1,500/1,300	1,650/1,500	1,850/1,700	1,650/1,500	1,850/1,700	
呼出/格納作動時間(秒)		2F前後	18~102/18	18~103/18	18~110/18	18~101/18	18~111/18
1F前列	18/18	18/18	18/18	18/18	18/18		
1F後列	18~71/18	18~72/18	18~76/18	18~72/18	18~80/18		
B1前後	18~106/18	18~107/18	18~114/18	18~107/18	18~123/18		

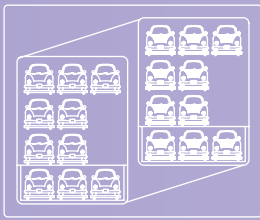
※全長(mm)は4,700~5,300内 50mmピッチで対応可能。
 ※全幅(mm)は1,700~1,950内 50mmピッチで対応可能。
 ※全高(mm)は1,550~2,100内 50mmピッチで対応可能。
 ※作動時間については実際とは異なる場合があります。

参考図面

※参考図面の寸法は、装置Mの寸法になります。
 ※実際の図面とは異なる場合がございます。



L
Z
21
W



昇降横行 縦列式 ピット式4段

(地上3段・地下1段)

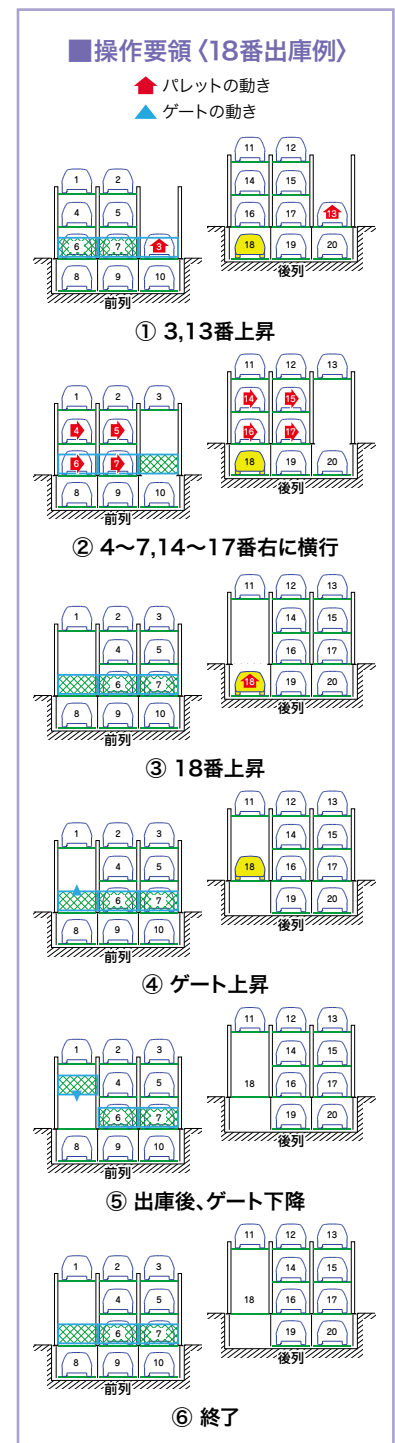
LZ31W

機能・特長

各連ゲート	侵入検知センサ	低騒音型 落下防止装置	入庫時の 車長検知センサ
低騒音型モータ	インバータ制御	低騒音型車輪	タッチパネル式 操作盤
電子ロックキー	亜鉛メッキ処理	ミニバン SUV対応	傾斜パレット歩廊
区画センサ	ゲート乗越センサ	EV充電対応	全幅 2,050mm対応



イメージ図



標準仕様

駆動装置	方式	地上昇降	ワイヤーロープ方式
	地上横行	ローラーチェーン方式	
		ローラーチェーン方式	
	地下昇降	ワイヤーロープ方式	
	電動機	地上昇降	2.2kWブレーキ付ギヤードモータ
		地上横行	0.2kWブレーキ付ギヤードモータ
地下昇降		2.2kWブレーキ付ギヤードモータ	
電源	AC200/220V 三相 50/60Hz	4.4kW(10.0kVA)	
	AC100V 単相 50/60Hz	1.0kW(1.0kVA)	
操作方法	タッチパネル対話方式		
ユニット	2連-12台 3連-20台 4連-28台 5連-36台		

※本表にないスペックに付きましては、お問い合わせください。
 ※泡消火設備の場合★印の各寸法が200mm高くなります。
 ※EVコンセントは3F~B1Fに設置可能です。

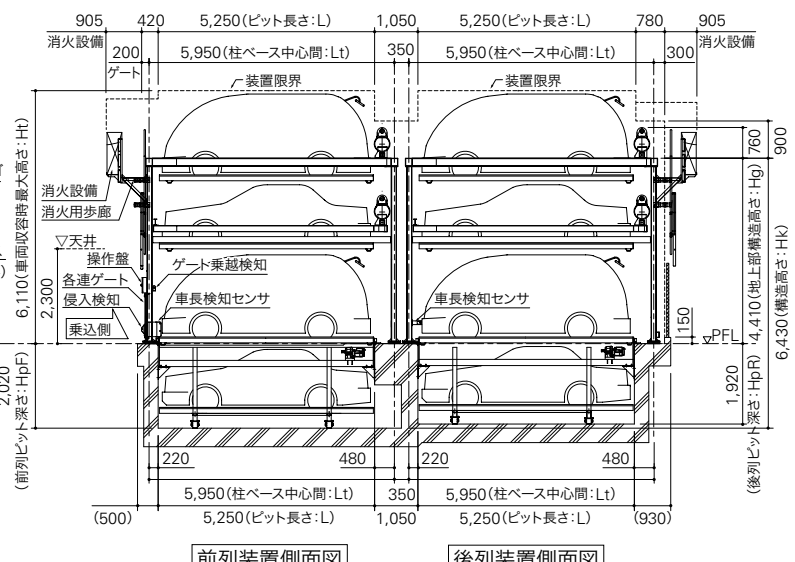
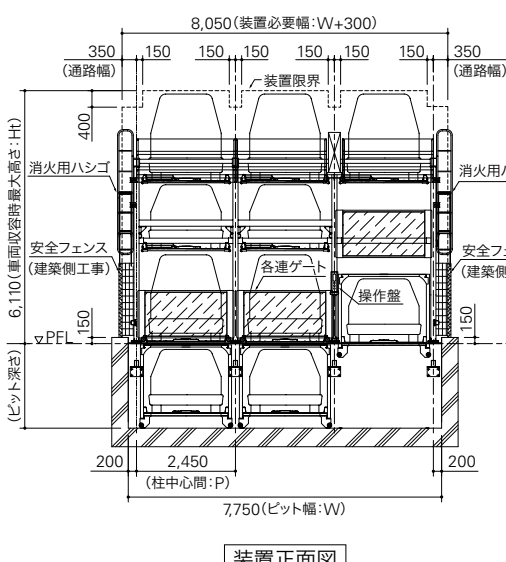
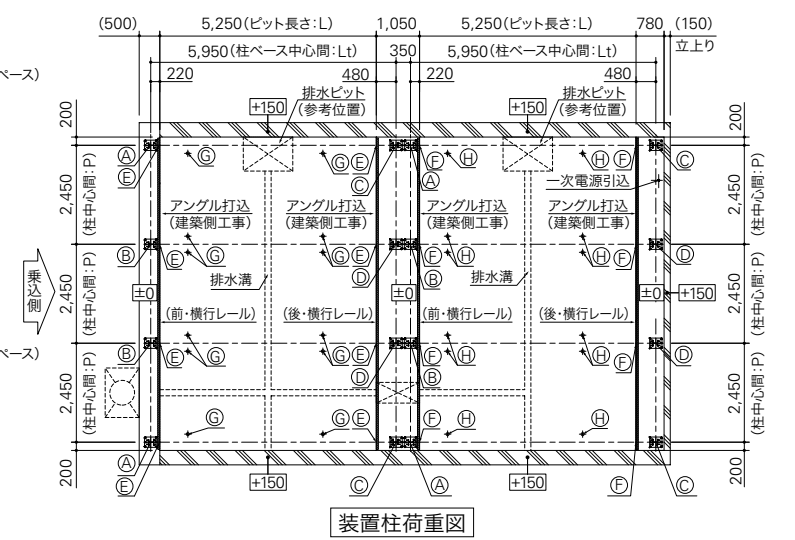
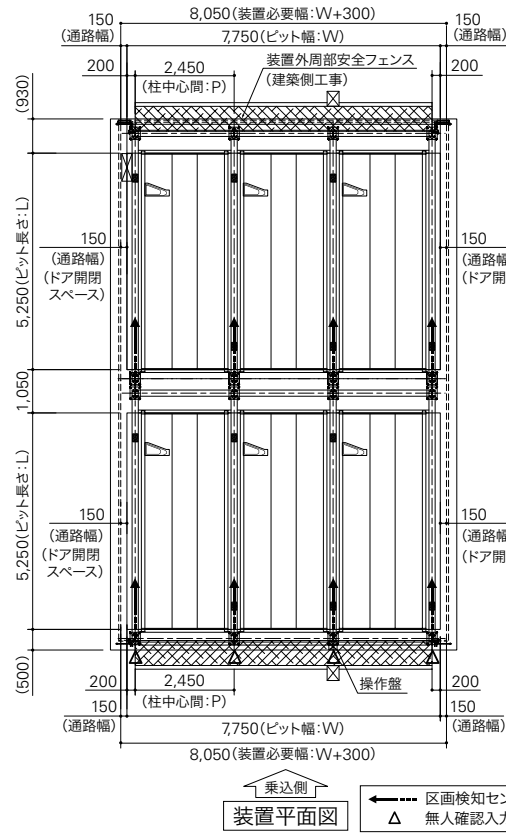
参考図面

※参考図面の寸法は、装置Mの寸法になります。
 ※実際の図面とは異なる場合がございます。

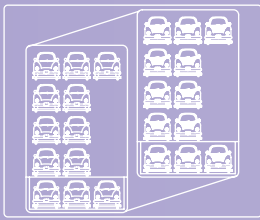
寸法表

	S	M	L	Mm	MH	MLH
収容可能車諸元						
全長(mm)	4,700	5,050	5,300	5,050	5,050	5,050
全幅(mm)	1,700	1,850	1,950	1,850	1,850	1,950
全高(mm)	3F	2,100	2,100	2,100	1,550	2,100
	2F	1,550	1,550	1,550	1,550	2,100
	1F	2,100	2,100	2,100	1,900	2,100
	B1	1,550	1,550	1,550	1,550	2,100
	重量(kg)	1,700	2,000	2,300	2,000	2,000
装置寸法諸元(mm)	ビット長さ:L	4,900	5,250	5,500	5,250	5,250
	柱ベース中心間:Lt	5,600	5,950	6,200	5,950	5,950
	柱中心間:P	2,350	2,450	2,550	2,450	2,450
	ビット幅:W	P×連数+400	P×連数+400	P×連数+400	P×連数+400	P×連数+400
	前列ビット深さ:HpF	2,020	2,020	2,020	2,020	2,570
	後列ビット深さ:HpR	1,920	1,920	1,920	1,920	2,470
	最大高さ:Ht★	6,110	6,110	6,110	5,360	6,660
	地上部構造高さ:Hg★	4,410	4,410	4,410	4,210	4,960
	構造高さ:Hk★	6,430	6,430	6,430	6,230	7,530
	柱荷重(kg)	A/B	1,700/3,400	1,850/3,700	2,050/4,100	1,850/3,700
C/D		1,700/3,400	1,850/3,700	2,050/4,100	1,850/3,700	2,050/4,100
E/F		1,650/1,300	1,800/1,450	1,950/1,600	1,800/1,450	1,800/1,450
G/H		1,500/1,300	1,650/1,500	1,850/1,700	1,650/1,500	1,650/1,500
呼出/格納作動時間(秒)		3F前後	18~142/18	18~143/18	18~156/18	18~141/18
	2F前後	18~120/18	18~121/18	18~131/18	18~119/18	18~129/18
	1F前列	18/18	18/18	18/18	18/18	18/18
	1F後列	18~89/18	18~90/18	18~96/18	18~88/18	18~98/18
	B1前後	18~124/18	18~125/18	18~135/18	18~123/18	18~141/18

※全長(mm)は4,700~5,300内 50mmピッチで対応可能。
 ※全幅(mm)は1,700~1,950内 50mmピッチで対応可能。
 ※全高(mm)は1,550~2,100内 50mmピッチで対応可能。
 ※作動時間については実際とは異なる場合があります。



L
Z
31
W



昇降横行 縦列式 ピット式5段

(地上4段・地下1段)

LZ41W

機能・特長

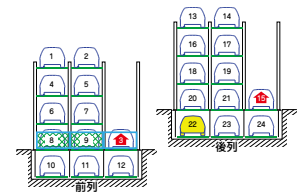
各連ゲート	侵入検知センサ	低騒音型 落下防止装置	入庫時の 車長検知センサ
低騒音型モータ	インバータ制御	低騒音型車輪	タッチパネル式 操作盤
電子ロックキー	亜鉛メッキ処理	ミニバン SUV対応	傾斜パレット歩廊
区画センサ	ゲート乗越センサ	EV充電対応	全幅 2,050mm対応



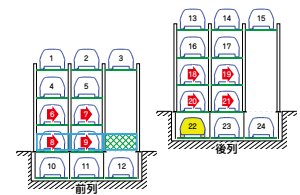
イメージ図

操作要領〈22番出庫例〉

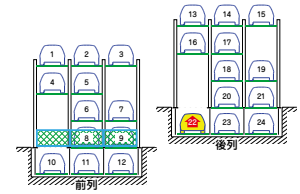
- ▲ パレットの動き
- ▲ ゲートの動き



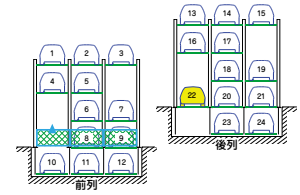
① 3,15番上昇



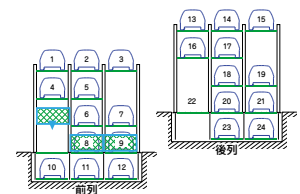
② 6~9,18~21番右に横行



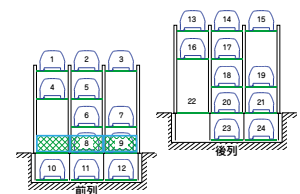
③ 22番上昇



④ ゲート上昇



⑤ 出庫後、ゲート下降



⑥ 終了

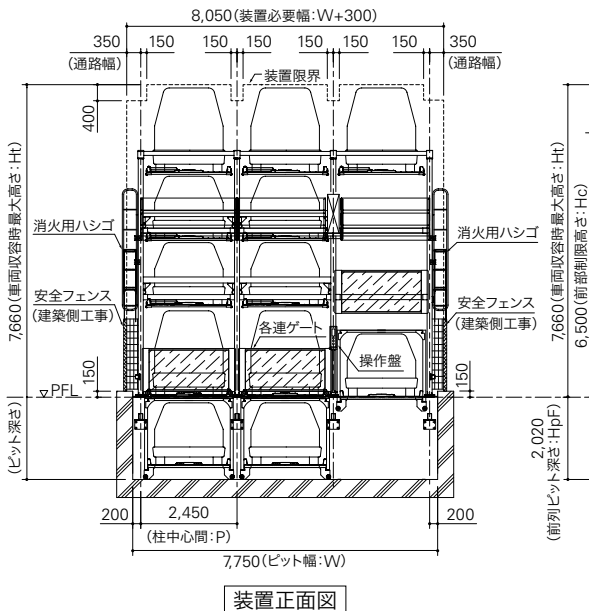
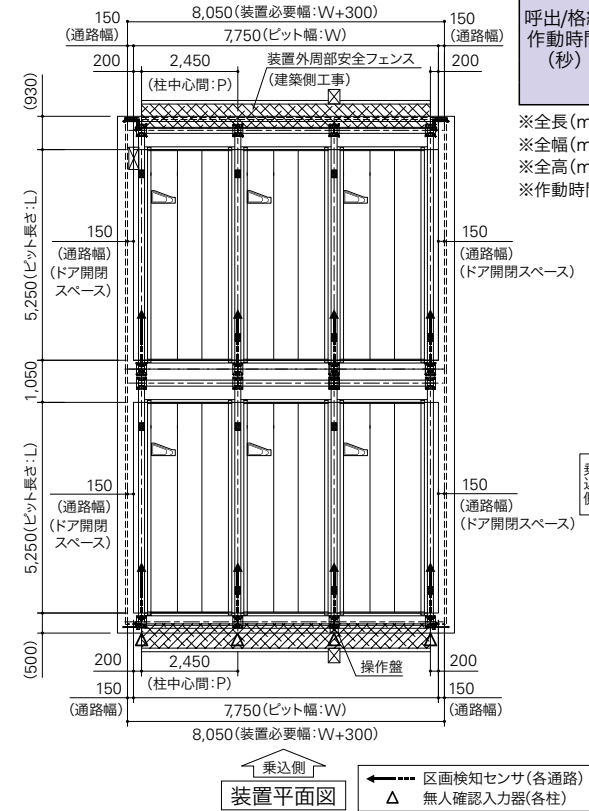
標準仕様

駆動装置	方式	地上昇降	ワイヤーロープ方式
	地上横行	ワイヤーロープ方式	ローラーチェーン方式
		ローラーチェーン方式	
	ゲート昇降	ワイヤーロープ方式	
	電動機	地上昇降	2.2kWブレーキ付ギヤードモータ
		地上横行	0.2kWブレーキ付ギヤードモータ
地下昇降		2.2kWブレーキ付ギヤードモータ	
電源	AC200/220V 三相 50/60Hz	4.4kW(10.0kVA)	
	AC100V 単相 50/60Hz	4.8kW(12.0kVA) 5連	
操作方法	タッチパネル対話方式		
ユニット	2連-14台	3連-24台	4連-34台

※最大収容台数は、タイプにより異なります。
 ※各行政により、本装置は建築物となる場合があります。
 ※本表にないスペックに付きましては、お問い合わせください。
 ※泡消火設備の場合★印の各寸法が400mm高くなります。
 ※EVコンセントは4F～B1Fに設置可能です。

参考図面

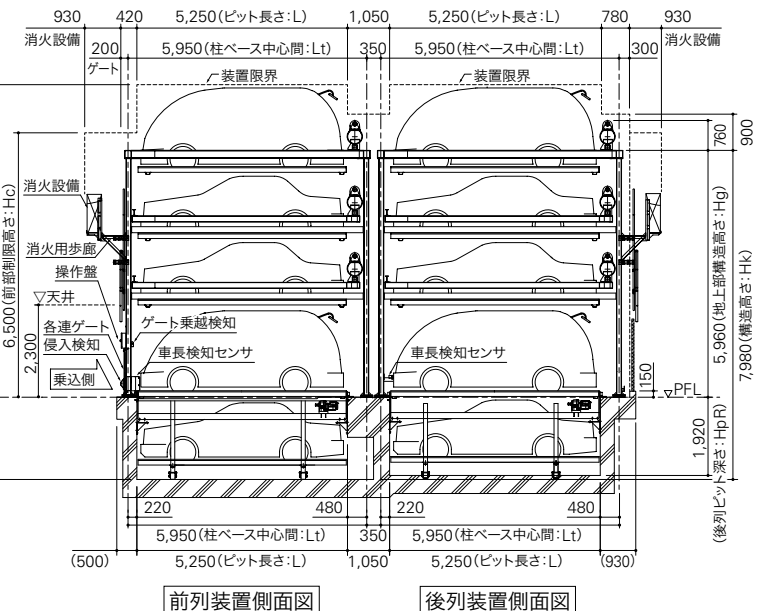
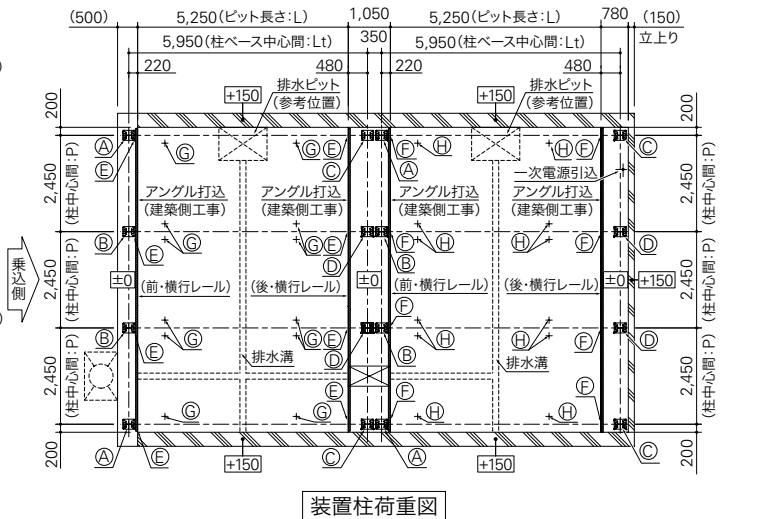
※参考図面の寸法は、装置M8の寸法になります。
 ※実際の図面とは異なる場合がございます。



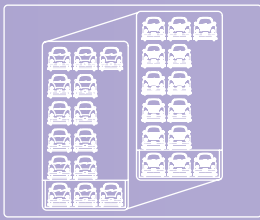
寸法表

		S	M	L	M8	MH	MLH	
収容可能車諸元	全長(mm)	4,700	5,050	5,300	5,050	5,050	5,050	
	全幅(mm)	1,700	1,850	1,950	1,850	1,850	1,950	
	全高(mm)	4F	2,100	2,100	2,100	2,100	2,100	2,100
		3F	1,550	1,550	1,550	1,550	2,100	2,100
		2F	1,550	1,550	1,550	1,550	2,100	2,100
		1F	2,100	2,100	2,100	2,000	2,100	2,100
		B1	1,550	1,550	1,550	1,550	2,100	2,100
	重量(kg)	1,700	2,000	2,300	2,000	2,000	2,300	
	装置寸法諸元(mm)	ビット長さ:L	4,900	5,250	5,500	5,250	5,250	5,250
		柱ベース中心間: Lt	5,600	5,950	6,200	5,950	5,950	5,950
柱中心間: P		2,350	2,450	2,550	2,450	2,450	2,550	
ビット幅: W		P×連数+400	P×連数+400	P×連数+400	P×連数+400	P×連数+400	P×連数+400	
前列ビット深さ: HpF		2,020	2,020	2,020	2,020	2,570	2,570	
後列ビット深さ: HpR		1,920	1,920	1,920	1,920	2,470	2,470	
最大高さ: Ht★		7,760	7,760	7,760	7,660	8,860	8,860	
地上部構造高さ: Hg★		6,060	6,060	6,060	5,960	7,160	7,160	
構造高さ: Hk★		8,080	8,080	8,080	7,980	9,730	9,730	
前部制限高さ: Hc★		6,500	6,500	6,500	6,500	7,600	7,600	
柱荷重(kg)	A / B	2,500/5,000	2,750/5,500	3,050/6,050	2,750/5,500	2,750/5,500	3,050/6,050	
	C / D	2,500/5,000	2,750/5,500	3,050/6,050	2,750/5,500	2,750/5,500	3,050/6,050	
	E / F	1,650/1,300	1,800/1,450	1,950/1,600	1,800/1,450	1,800/1,450	1,950/1,600	
	G / H	1,500/1,300	1,650/1,500	1,850/1,700	1,650/1,500	1,650/1,500	1,850/1,700	
	呼出/格納作動時間(秒)	4F 前後	18~186/18	18~187/18	18~187/18	18~185/18	18~217/18	18~236/18
3F 前後		18~164/18	18~165/18	18~180/18	18~163/18	18~188/18	18~204/18	
2F 前後		18~142/18	18~143/18	18~155/18	18~140/18	18~158/18	18~171/18	
1F 前列		18/18	18/18	18/18	18/18	18/18	18/18	
1F 後列		18~111/18	18~112/18	18~121/18	18~111/18	18~127/18	18~137/18	
B1 前後		18~146/18	18~147/18	18~160/18	18~146/18	18~174/18	18~188/18	

※全長(mm)は4,700~5,300内 50mmピッチで対応可能。
 ※全幅(mm)は1,700~1,950内 50mmピッチで対応可能。
 ※全高(mm)は1,550~2,100内 50mmピッチで対応可能。
 ※作動時間については実際とは異なる場合があります。



L
Z
41
W



昇降横行 縦列式 ピット式6段

(地上5段・地下1段)

LZ51W

機能・特長

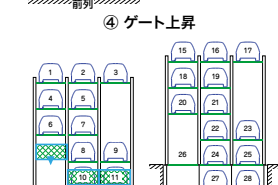
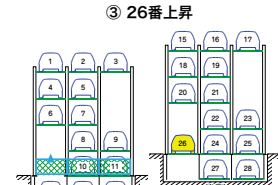
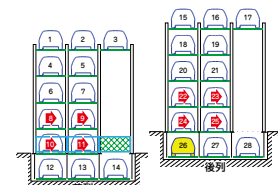
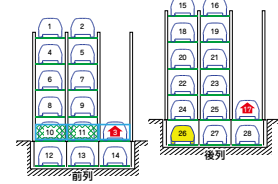
各連ゲート	侵入検知センサ	低騒音型 落下防止装置	入庫時の 車長検知センサ
低騒音型モータ	インバータ制御	低騒音型車輪	タッチパネル式 操作盤
電子ロックキー	亜鉛メッキ処理	ミニバン SUV対応	傾斜パレット歩廊
区画センサ	ゲート乗越センサ	EV充電対応	全幅 2,050mm対応



イメージ図

操作要領〈26番出庫例〉

- ▲ パレットの動き
- ▲ ゲートの動き



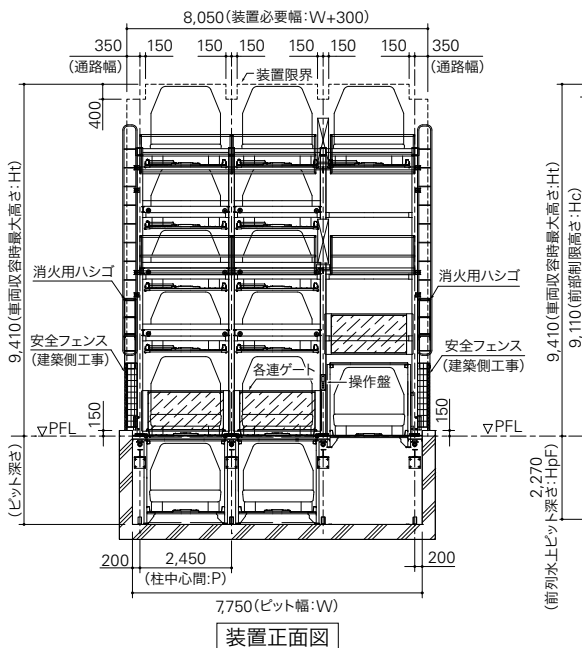
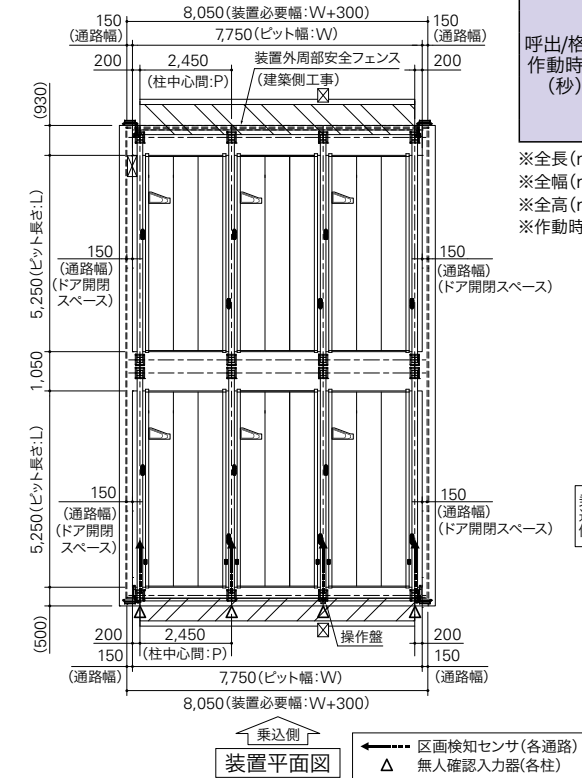
標準仕様

駆動装置	方式	地上昇降	ワイヤーロープ方式
	電動機	地上横行	ローラーチェーン方式
		地下昇降	ローラーチェーン方式
	電源	ゲート昇降	ワイヤーロープ方式
		地上昇降	2.2kWブレーキ付ギヤードモータ
		地上横行	0.2kWブレーキ付ギヤードモータ
地下昇降		2.2kWブレーキ付ギヤードモータ	
操作方法	ゲート昇降	0.09kWブレーキ付ギヤードモータ	
	ユニット	2連-16台	3連-28台

※最大収容台数は、タイプにより異なります。
 ※各行政により、本装置は建築物となる場合があります。
 ※本表にないスペックに付きましては、お問い合わせください。
 ※泡消火設備の場合、高さ方向はMmのバリエーション寸法となり、
 ★印の各寸法が450mm高くなります。
 ※EVコンセントは5F~B1Fに設置可能です。

参考図面

※参考図面の寸法は、装置Mの寸法になります。
 ※実際の図面とは異なる場合がございます。



寸法表

		S	M	L	Mm	MH	ML8	
収容可能車種	全長(mm)	4,700	5,050	5,300	5,050	5,050	5,050	
	全幅(mm)	1,700	1,850	1,950	1,850	1,850	1,950	
	全高(mm)	5F	2,100	2,100	2,100	1,550	2,100	2,100
		4F	1,550	1,550	1,550	1,550	1,800	1,800
		3F	1,550	1,550	1,550	1,550	1,550	1,550
		2F	1,550	1,550	1,550	1,550	1,550	1,550
		1F	2,100	2,100	2,100	1,900	2,100	2,100
		B1	1,800	1,800	1,800	1,550	2,100	2,100
	重量(kg)	1,700	2,000	2,300	2,000	2,000	2,300	
	装置寸法諸元(mm)	ピット長さ:L	4,900	5,250	5,500	5,250	5,250	5,250
柱ベース中心間:Lt		5,600	5,950	6,200	5,950	5,950	5,950	
柱中心間:P		2,350	2,450	2,550	2,450	2,450	2,550	
ピット幅:W		P×連数+400	P×連数+400	P×連数+400	P×連数+400	P×連数+400	P×連数+400	
前列ピット深さ:HpF		2,270	2,270	2,270	2,020	2,570	2,570	
後列ピット深さ:HpR		2,170	2,170	2,170	1,920	2,470	2,470	
最大高さ:Ht★		9,410	9,410	9,410	8,660	9,660	9,660	
地上部構造高さ:Hg★		7,710	7,710	7,710	7,510	7,960	7,960	
構造高さ:Hk★		9,980	9,980	9,980	9,530	10,530	10,530	
前部制限高さ:Hc★		9,010	9,010	9,010	8,810	9,260	9,260	
柱荷重(kg)	A/B	3,300/6,600	3,650/7,300	4,050/8,000	3,650/7,300	3,650/7,300	4,050/8,000	
	C/D	3,300/6,600	3,650/7,300	4,050/8,000	3,650/7,300	3,650/7,300	4,050/8,000	
	E/F	1,650/1,300	1,800/1,450	1,950/1,600	1,800/1,450	1,800/1,450	1,950/1,600	
	G/H	1,500/1,300	1,650/1,500	1,850/1,700	1,650/1,500	1,650/1,500	1,850/1,700	
呼出/格納作動時間(秒)	5F前後	18~226/18	18~227/18	18~244/18	18~223/18	18~233/18	18~252/18	
	4F前後	18~206/18	18~207/18	18~221/18	18~203/18	18~210/18	18~227/18	
	3F前後	18~184/18	18~185/18	18~198/18	18~181/18	18~188/18	18~203/18	
	2F前後	18~162/18	18~163/18	18~175/18	18~159/18	18~166/18	18~179/18	
	1F前列	18/18	18/18	18/18	18/18	18/18	18/18	
	1F後列	18~131/18	18~132/18	18~141/18	18~130/18	18~135/18	18~145/18	
	B1前後	18~172/18	18~173/18	18~186/18	18~167/18	18~181/18	18~196/18	

※全長(mm)は4,700~5,300内 50mmピッチで対応可能。
 ※全幅(mm)は1,700~1,950内 50mmピッチで対応可能。
 ※全高(mm)は1,550~2,100内 50mmピッチで対応可能。(ただし、地上構造高さ8,000mm以下)
 ※作動時間については実際とは異なる場合があります。

