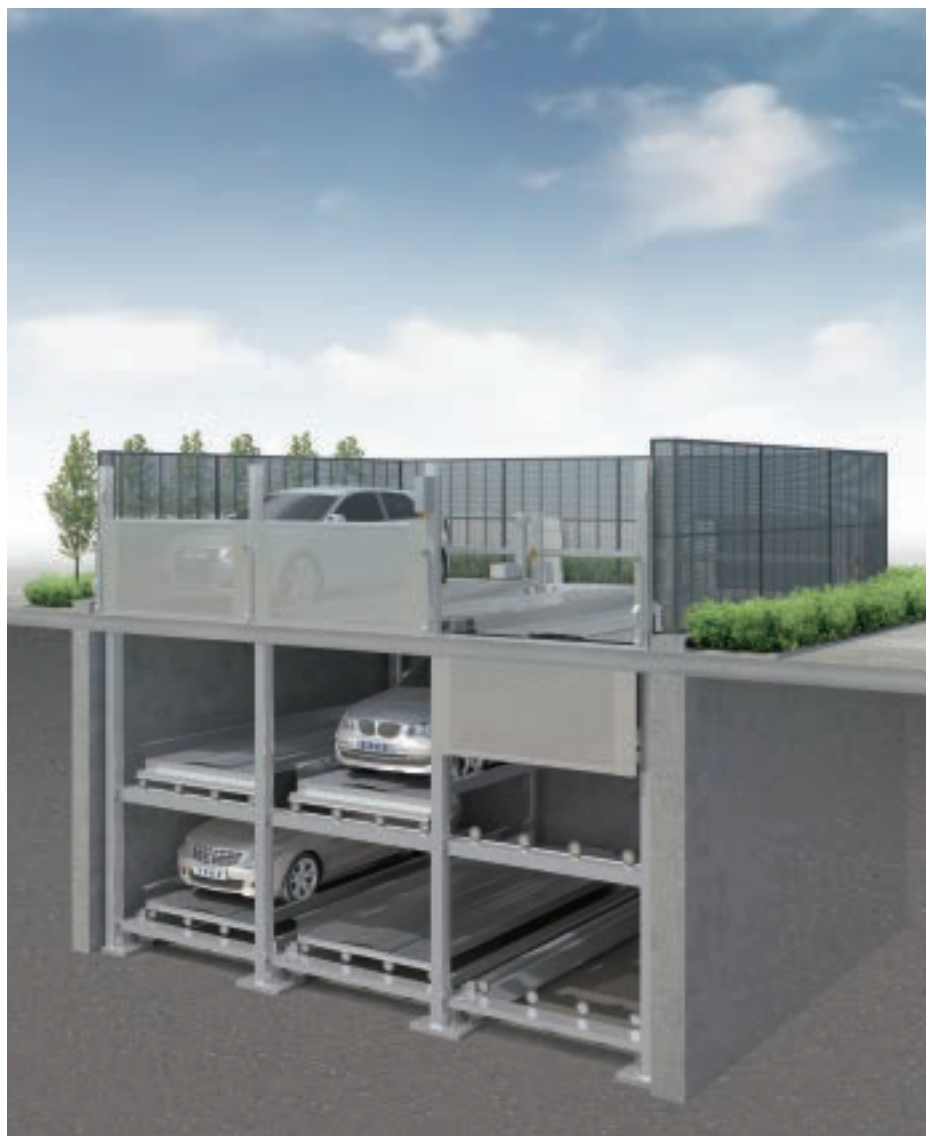


昇降横行式 ピット式3段 (地上1段・地下2段)

T12

機能・特長

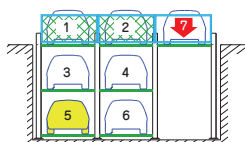
各連ゲート	侵入検知センサ	低騒音型 落下防止装置	入庫時の 車長検知センサ
低騒音型モータ	インバータ制御	低騒音型車輪	タッチパネル式 操作盤
電子ロックキー	亜鉛メッキ処理	ミニバン SUV対応	区画センサ
ゲート乗越センサ			



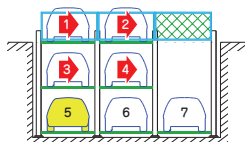
イメージ図

■操作要領〈5番出庫例〉

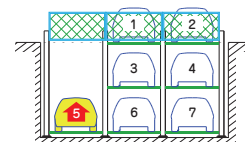
- ▲ パレットの動き
- ▲ ゲートの動き



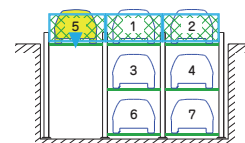
① 7番下降



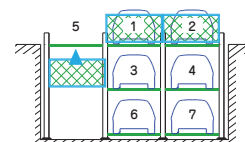
② 1~4番右に横行



③ 5番上昇



④ ゲート下降



⑤ 出庫後、ゲート上昇



⑥ 終了

IHI

標準仕様

駆動装置	方式	地上・地下横行	ローラーチェーン方式
	地下昇降	ローラーチェーン方式	
電動機	地上・地下横行	ワイヤーロープ方式	
	地下昇降	0.2kWブレーキ付ギヤードモータ	
電源	AC200/220V 三相 50/60Hz	3.7kW(8.0kVA)	
	AC100V 単相 50/60Hz	1.0kW(1.0kVA)	
操作方法	タッチパネル対話方式		
ユニット	2連-4台	3連-7台	4連-10台
	5連-13台	6連-16台	7連-19台
	8連-22台		

※本表にないスペースベックに付きましては、お問い合わせください。
※泡消火設備★印の各寸法が500mm高くなります。
※防振浮床(建築工事)の場合は、ピット寸法が大きくなります。
(☆部の寸法が変更になります)
※作動時間は最長パターンでの時間です。B1とB2の最大時間は同等になります。

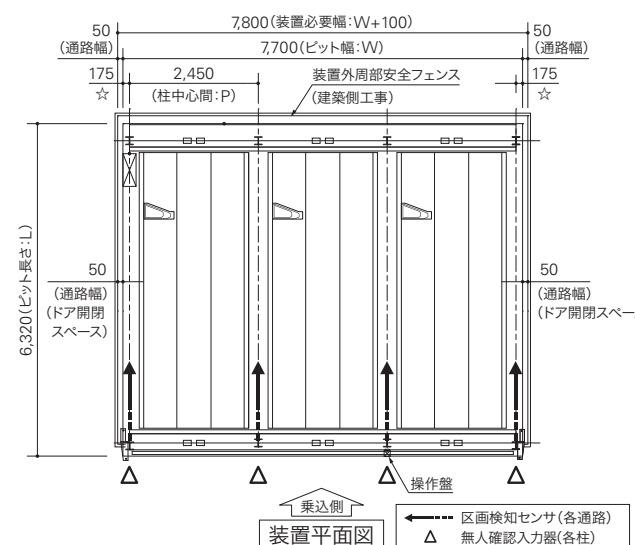
寸法表

		S	M	L	Mm	MMID	MHID	MH	推奨
収容可能車種	全長(mm)	4,700	5,050	5,300	5,050	5,050	5,050	5,050	5,000
	全幅(mm)	1,700	1,850	1,950	1,850	1,850	1,850	1,850	1,900
全高(mm)	1F	2,100	2,100	2,100	1,900	2,100	2,100	2,100	2,000
	B1	1,550	1,550	1,550	1,550	1,750	2,100	2,100	2,000
	B2	1,550	1,550	1,550	1,550	1,750	1,550	2,100	2,000
重量(kg)	重量(kg)	1,700	2,000	2,300	2,000	2,000	2,000	2,000	2,000
	ピット長さ:L☆	5,970	6,320	6,570	6,320	6,320	6,320	6,320	6,270
ピット幅:W☆	装置基準間:Lt	5,395	5,745	5,995	5,745	5,745	5,745	5,745	5,695
	柱中心間:P	2,350	2,450	2,550	2,450	2,450	2,450	2,450	2,500
ピット深さ:Hp★	ピット深さ:Hp★	4,150	4,150	4,150	4,150	4,150	4,700	5,250	5,050
	最大高さ:Ht	2,250	2,250	2,250	2,250	2,250	2,250	2,250	2,150
地上部構造高さ:Hg	地上部構造高さ:Hg	1,800	1,800	1,800	1,800	1,800	1,800	1,800	1,800
	構造高さ:Hk★	5,950	5,950	5,950	5,950	6,350	6,500	7,050	6,850
柱荷重(kg)	A/B	2,150/4,500	2,600/5,000	2,900/5,600	2,600/5,000	2,600/5,000	2,600/5,000	2,600/5,000	2,600/5,000
	C/D	1,850/3,500	2,000/3,800	2,200/4,200	2,000/3,800	2,000/3,800	2,000/3,800	2,000/3,800	2,000/3,800
呼出/格納 作動時間(秒)	1F	12/12	12/12	12/12	12/12	12/12	12/12	12/12	12/12
	B1	12~145/12	12~147/12	12~149/12	12~147/12	12~155/12	12~157/12	12~170/12	12~167/12
B2	12~145/12	12~147/12	12~149/12	12~147/12	12~155/12	12~157/12	12~170/12	12~167/12	

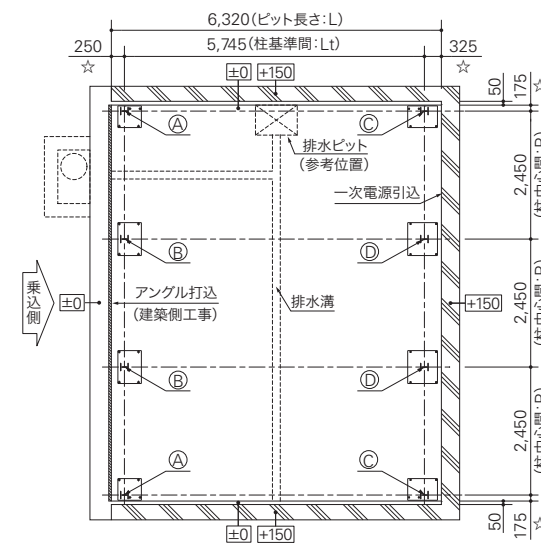
※B1の収容車全高は、B2の全高より低く設定することはできません。
※全長(mm)は4,700~5,300内 50mmピッチで対応可能。
※全幅(mm)は1,700~1,950内 50mmピッチで対応可能。
※全高(mm)は1,550~2,100内 50mmピッチで対応可能。
※作動時間については実際とは異なる場合があります。

参考図面

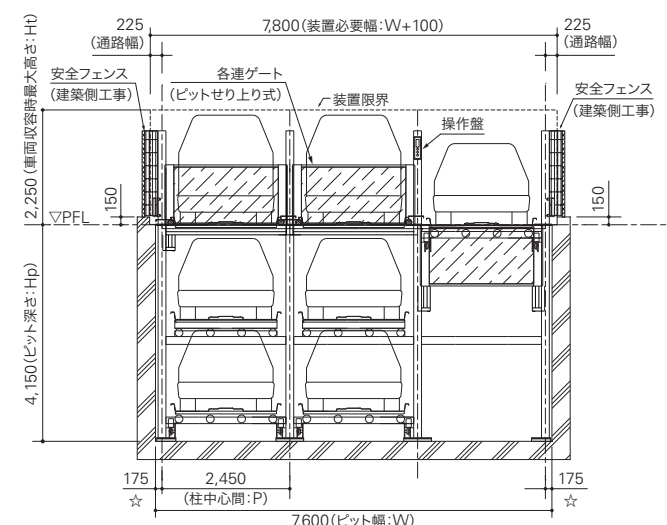
※参考図面の寸法は、装置Mの寸法になります。



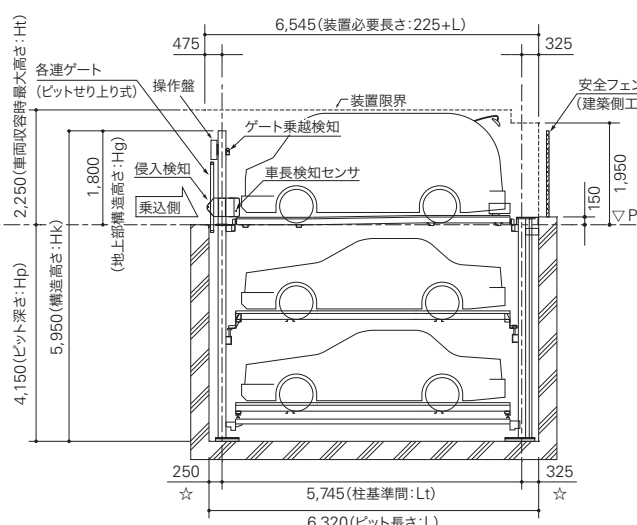
装置平面図



装置柱荷重図



装置正面図



装置側面図