

昇降横行 縦列式 地上式3段

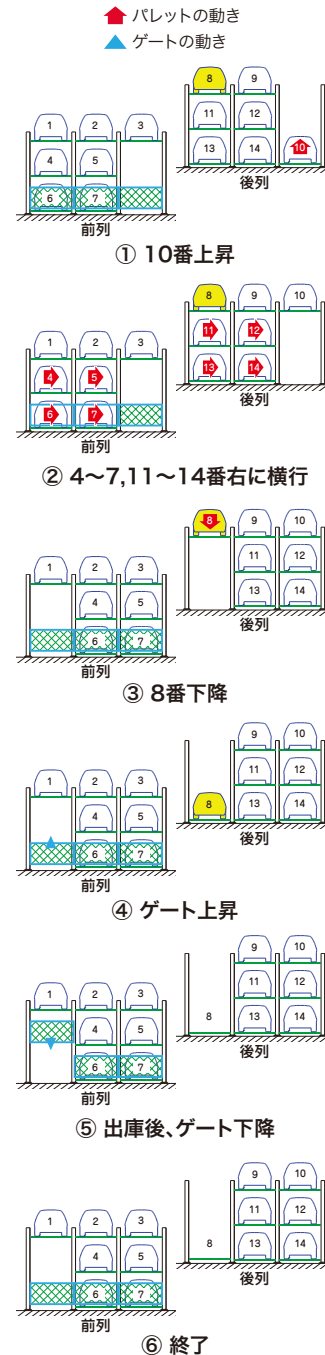
(地上3段)

LZ30W

■機能・特長

各連ゲート	侵入検知センサ	低騒音型 落下防止装置	入庫時の 車長検知センサ
低騒音型モータ	インバータ制御	低騒音型車輪	タッチパネル式 操作盤
電子ロックキー	亜鉛メッキ処理	ミニバン SUV対応	傾斜パレット
区画センサ	ゲート乗越センサ	EV充電対応	全幅 2,050mm対応

■操作要領<8番出庫例>



イメージ図

IHI

標準仕様

駆動装置	方式	地上昇降	ワイヤーロープ方式
		地上横行	ローラーチェーン方式
		ゲート昇降	ワイヤーロープ方式
	電動機	地上昇降	2.2kWブレーキ付ギヤードモータ
	地上横行	0.2kWブレーキ付ギヤードモータ	
	ゲート昇降	0.09kWブレーキ付ギヤードモータ	
電源	AC200/220V 三相 50/60Hz	4.4kW(10.0kVA)	
	AC100V 単相 50/60Hz	1.0kW(1.0kVA)	
操作方法	タッチパネル対話方式		
ユニット	2連 - 8台	3連 - 14台	4連 - 20台
	5連 - 26台	6連 - 32台	

※最大収容台数は、タイプにより異なります。
※本表にないスペックに付きましては、お問い合わせください。
※泡消火設備の場合★印の各寸法が200mm高くなります。
※EVコンセントは3F~1Fに設置可能です。

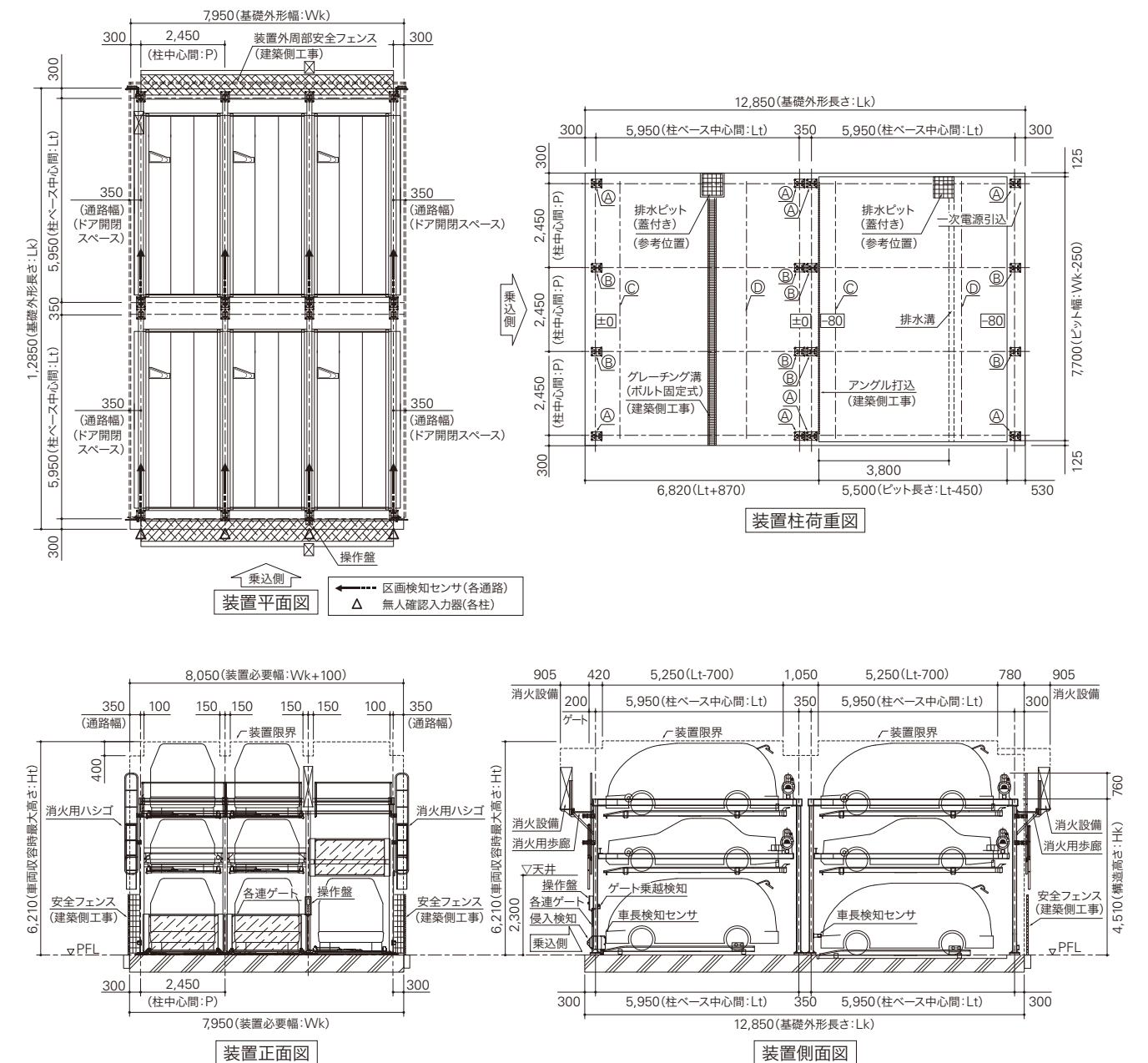
寸法表

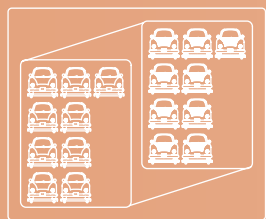
		S	M	L	Mm	MH	MLH	
収容可能車種元	全長(mm)	4,700	5,050	5,300	5,050	5,050	5,050	
	全幅(mm)	1,700	1,850	1,950	1,850	1,850	1,950	
	全高(mm)	3F 2F 1F	2,100 1,550 2,100	2,100 1,550 2,100	2,100 1,550 2,100	1,900 1,550 2,100	2,100 2,100 2,100	2,100 2,100 2,100
装置寸法諸元(mm)	重量(kg)	3F,2F 1F	1,700 1,700	2,000 2,200	2,300 2,300	2,000 2,200	2,000 2,200	2,300 2,300
	基礎外形長さ:Lk	12,150	12,850	13,350	12,850	12,850	12,850	
	柱ベース中心間:Lt	5,600	5,950	6,200	5,950	5,950	5,950	
柱中心間:P	2,350	2,450	2,550	2,450	2,450	2,550		
基礎外形幅:Wk	P×連数+600	P×連数+600	P×連数+600	P×連数+600	P×連数+600	P×連数+600		
最大高さ:Ht★	6,210	6,210	6,210	5,460	6,760	6,760		
構造高さ:Hk★	4,510	4,510	4,510	4,310	5,060	5,060		
柱荷重	A/B(kg)	1,700/3,400	1,850/3,700	2,050/4,100	1,850/3,700	1,850/3,700	2,050/4,100	
	C/D(kg/m)	700/510	760/550	790/570	760/550	760/550	790/570	
呼出/格納 作動時間(秒)	3F 前後	18~142/18	18~143/18	18~156/18	18~139/18	18~159/18	18~172/18	
	2F 前後	18~120/18	18~121/18	18~131/18	18~117/18	18~129/18	18~139/18	
	1F 前列	18/18	18/18	18/18	18/18	18/18	18/18	
	1F 後列	18~89/18	18~90/18	18~96/18	18~88/18	18~98/18	18~105/18	

※全長(mm)は4,700~5,300内 50mmピッチで対応可能。
※全幅(mm)は1,700~1,950内 50mmピッチで対応可能。
※全高(mm)は1,550~2,100内 50mmピッチで対応可能。
※作動時間については実際とは異なる場合があります。

参考図面

※参考図面の寸法は、装置Mの寸法になります。
※実際の図面とは異なる場合がございます。





昇降横行 縦列式 地上式4段 (地上4段)

LZ40W

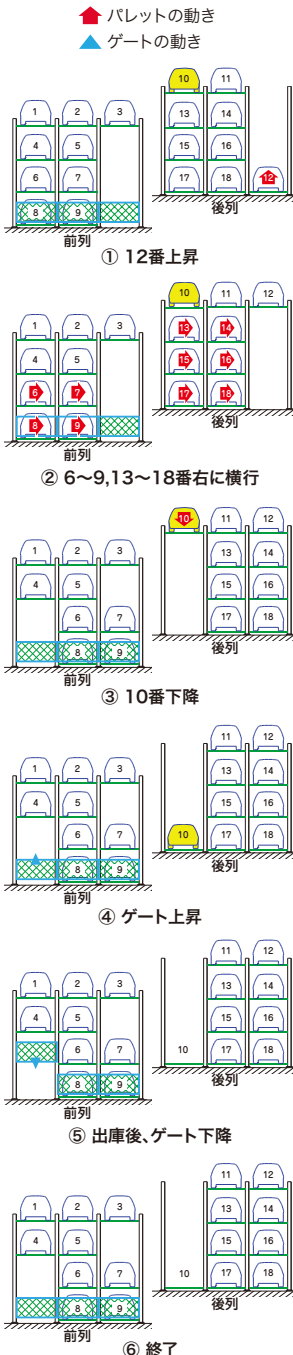
機能・特長

各連ゲート	侵入検知センサ	低騒音型 落下防止装置	入庫時の 車長検知センサ
低騒音型モータ	インバータ制御	低騒音型車輪	タッチパネル式 操作盤
電子ロックキー	亜鉛メッキ処理	ミニバン SUV対応	傾斜パレット
区画センサ	ゲート乗越センサ	EV充電対応	全幅 2,050mm対応



イメージ図

操作要領 (10番出庫例)



標準仕様

駆動装置	方式	地上昇降	ワイヤーロープ方式	
	地上横行	ローラーチェーン方式		
	ゲート昇降	ワイヤーロープ方式		
電動機	地上昇降	2.2kWプレーキ付ギヤードモータ		
	地上横行	0.2kWプレーキ付ギヤードモータ		
電源	AC200/220V 三相	4.4kW(10.0kVA)		
	50/60Hz	4.8kW(12.0kVA)	5連	
	AC100V 単相 50/60Hz	1.0kW(1.0kVA)		
操作方法	タッチパネル対話方式			
ユニット	2連-10台	3連-18台	4連-26台	5連-34台

※最大収容台数は、タイプにより異なります。
 ※本表にないスペースに付きますは、お問い合わせください。
 ※泡消火設備の場合★印の各寸法が400mm高くなります。
 ※EVコンセントは4F~1Fに設置可能です。

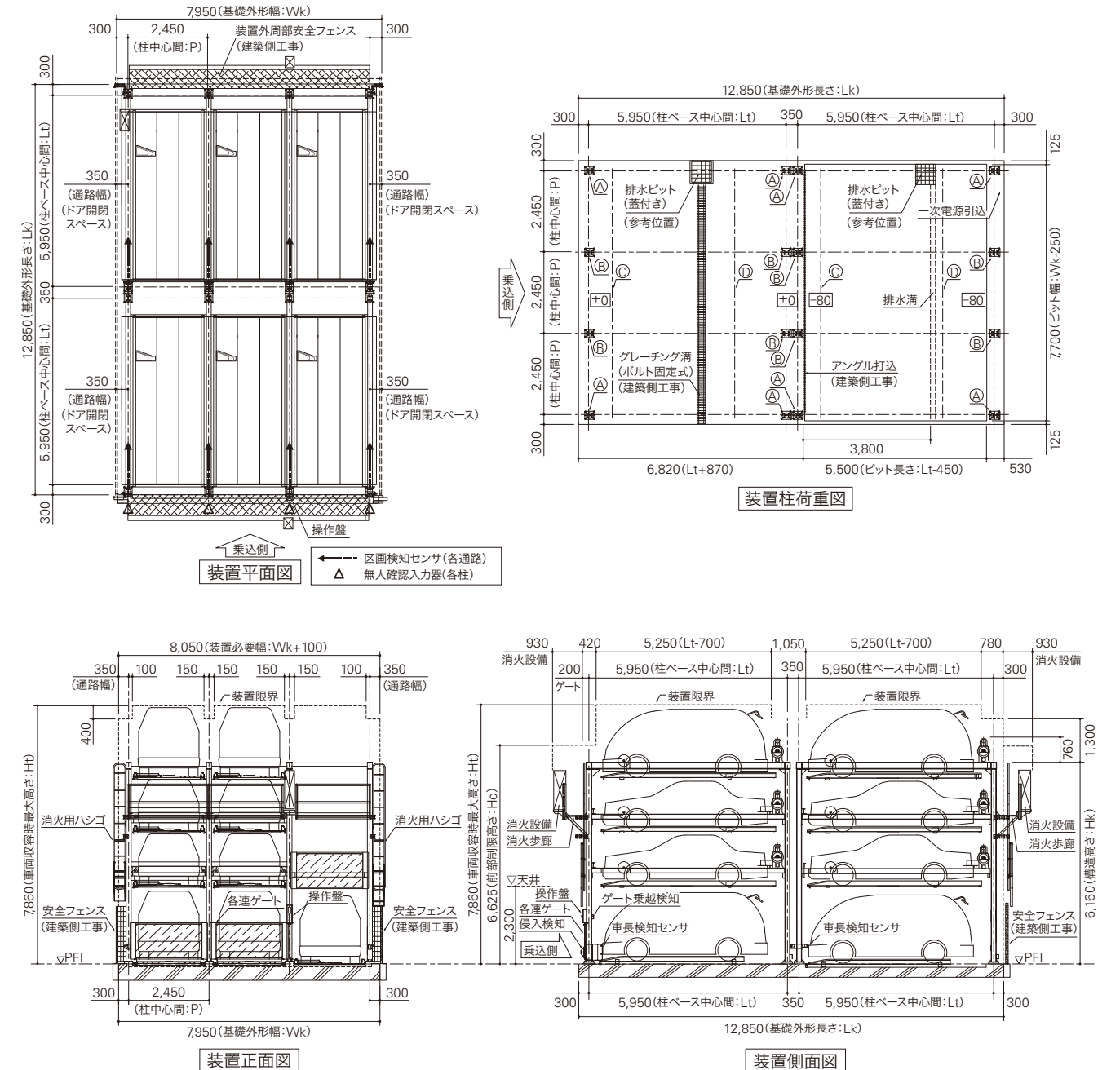
寸法表

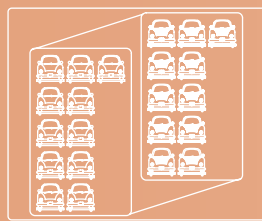
	S	M	L	Mm	MH	MLH
全長(mm)	4,700	5,050	5,300	5,050	5,050	5,050
全幅(mm)	1,700	1,850	1,950	1,850	1,850	1,950
全高(mm)	4F	2,100	2,100	2,100	1,550	2,100
	3F	1,550	1,550	1,550	1,550	2,100
	2F	1,550	1,550	1,550	1,550	2,100
	1F	2,100	2,100	2,100	1,900	2,100
重量(kg)	4F,3F,2F	1,700	2,000	2,300	2,000	2,300
	1F	1,700	2,200	2,300	2,200	2,300
基礎外形長さ:Lk	12,150	12,850	13,350	12,850	12,850	12,850
柱ベース中心間:Lt	5,600	5,950	6,200	5,950	5,950	5,950
柱中心間:P	2,350	2,450	2,550	2,450	2,450	2,550
基礎外形幅:Wk	P×連数+600	P×連数+600	P×連数+600	P×連数+600	P×連数+600	P×連数+600
最大高さ:Ht★	7,860	7,860	7,860	7,110	8,960	8,960
構造高さ:Hk★	6,160	6,160	6,160	5,960	7,260	7,260
前後部制限高さ:Hc★	6,625	6,625	6,625	6,425	7,725	7,725
柱荷重	A/B(kg)	2,500/5,000	2,750/5,500	3,050/6,050	2,750/5,500	2,750/5,500
	C/D(kg/m)	700/510	760/550	790/570	760/550	760/550
呼出/格納 作動時間 (秒)	4F 前後	18~186/18	18~187/18	18~204/18	18~183/18	18~217/18
	3F 前後	18~164/18	18~165/18	18~180/18	18~161/18	18~188/18
	2F 前後	18~142/18	18~143/18	18~155/18	18~139/18	18~158/18
	1F 前列	18/18	18/18	18/18	18/18	18/18
1F 後列	18~111/18	18~112/18	18~120/18	18~110/18	18~127/18	

※全長(mm)は4,700~5,300内 50mmピッチで対応可能。
 ※全幅(mm)は1,700~1,950内 50mmピッチで対応可能。
 ※全高(mm)は1,550~2,100内 50mmピッチで対応可能。
 ※作動時間については実際とは異なる場合があります。

参考図面

※参考図面の寸法は、装置Mの寸法になります。
 ※実際の図面とは異なる場合がございます。





昇降横行 縦列式 地上式5段 (地上5段)

LZ50W

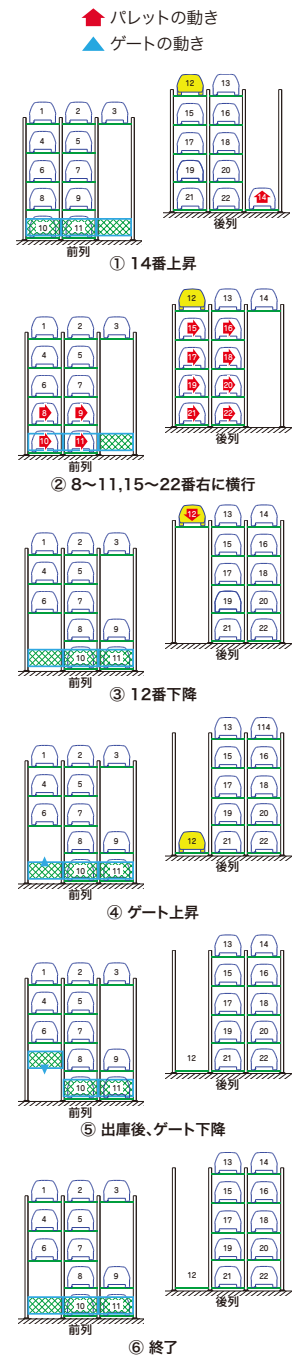
機能・特長

各連ゲート	侵入検知センサ	低騒音型 落下防止装置	入庫時の 車長検知センサ
低騒音型モータ	インバータ制御	低騒音型車輪	タッチパネル式 操作盤
電子ロックキー	亜鉛メッキ処理	ミニバン SUV対応	傾斜パレット
区画センサ	ゲート乗越センサ	EV充電対応	全幅 2,050mm対応



イメージ図

操作要領 (12番出庫例)



IHI

標準仕様

駆動装置	方式	地上昇降	ワイヤーロープ方式
		地上横行	ローラーチェーン方式
		ゲート昇降	ワイヤーロープ方式
電動機	地上昇降	2.2kWブレーキ付ギヤードモータ	
	地上横行	0.2kWブレーキ付ギヤードモータ	
電源	AC200/220V 三相 50/60Hz	4.4kW(10.0kVA)	
	AC100V 単相 50/60Hz	1.0kW(1.0kVA)	
操作方法	タッチパネル対話方式		
ユニット	2連-12台	3連-22台	

※本表にないスペースに付きまちは、お問い合わせください。
 ※泡消火設備の場合、高さ方向はMmのバリエーション寸法となり、
 ★印の各寸法が450mm高くなります。
 ※EVコンセントは5F~1Fに設置可能です。

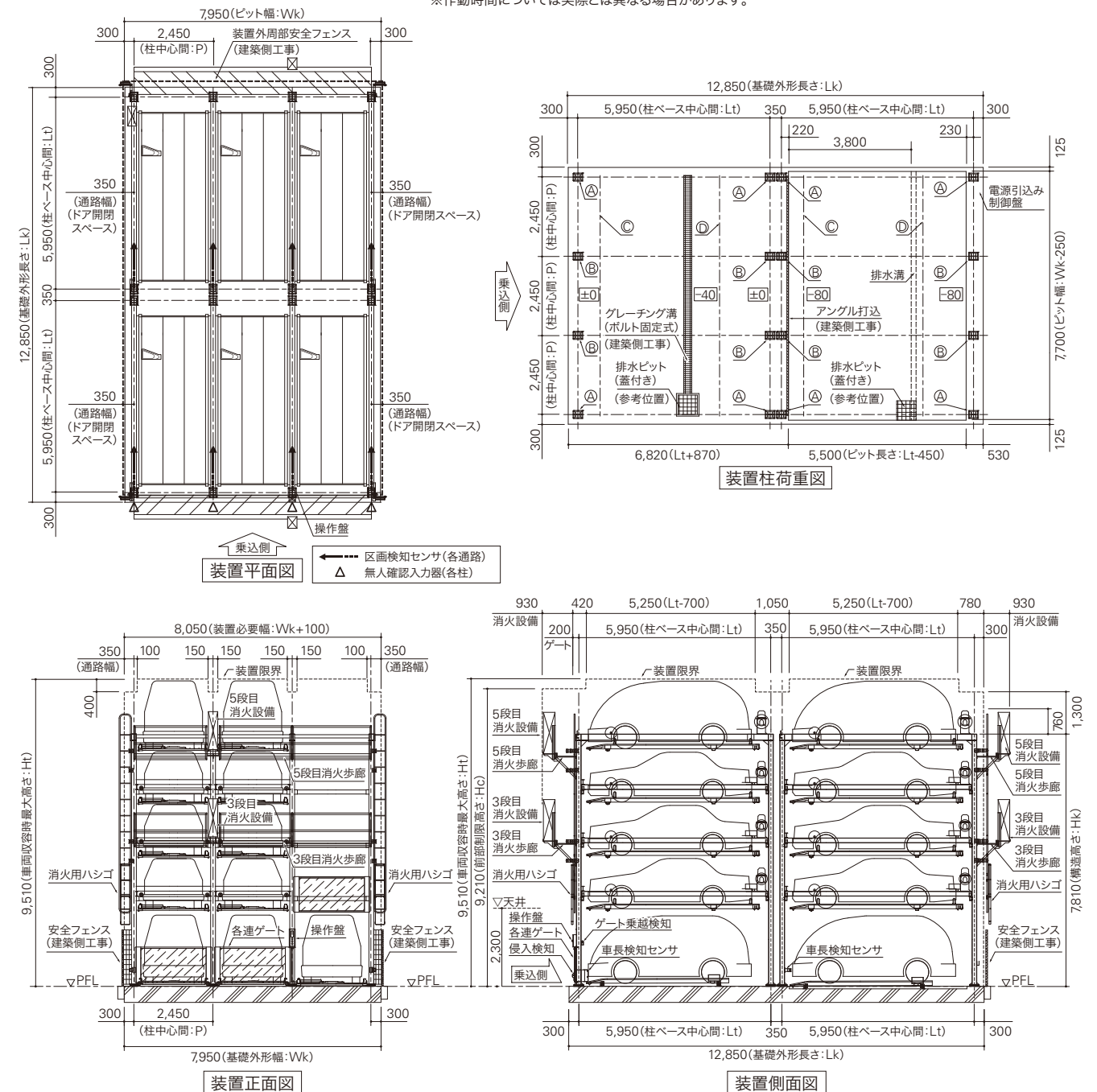
寸法表

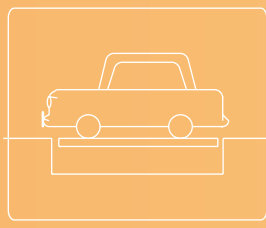
	S	M	L	Mm	MH	ML8	
全長(mm)	4,700	5,050	5,300	5,050	5,050	5,050	
全幅(mm)	1,700	1,850	1,950	1,850	1,850	1,950	
全高(mm)	5F	2,100	2,100	2,100	1,550	2,100	
	4F	1,550	1,550	1,550	1,550	1,700	
	3F	1,550	1,550	1,550	1,550	1,550	
	2F	1,550	1,550	1,550	1,550	1,550	
	1F	2,100	2,100	2,100	1,900	2,100	
重量(kg)	1F	1,700	2,000	2,300	2,000	2,300	
	1F	1,700	2,200	2,300	2,200	2,300	
基礎外形長さ:Lk	12,150	12,850	13,350	12,850	12,850	12,850	
柱ベース中心間:Lt	5,600	5,950	6,200	5,950	5,950	5,950	
柱中心間:P	2,350	2,450	2,550	2,450	2,450	2,550	
基礎外形幅:Wk	P×連数+600	P×連数+600	P×連数+600	P×連数+600	P×連数+600	P×連数+600	
最大高さ:Ht★	9,510	9,510	9,510	8,760	9,660	9,660	
構造高さ:Hk★	7,810	7,810	7,810	7,610	7,960	7,960	
前部制限高さ:Hc★	9,210	9,210	9,210	9,010	9,360	9,360	
柱荷重	A/B(kg)	3,300/6,600	3,650/7,300	4,050/8,000	3,650/7,300	3,650/7,300	4,050/8,000
	C/D(kg/m)	700/510	760/550	790/570	760/550	760/550	790/570
呼出/格納 作動時間(秒)	5F前後	18~226/18	18~227/18	18~244/18	18~223/18	18~233/18	18~252/18
	4F前後	18~206/18	18~207/18	18~221/18	18~203/18	18~210/18	18~227/18
	3F前後	18~184/18	18~185/18	18~198/18	18~181/18	18~188/18	18~203/18
	2F前後	18~162/18	18~163/18	18~175/18	18~159/18	18~166/18	18~179/18
	1F前列	18/18	18/18	18/18	18/18	18/18	18/18
	1F後列	18~131/18	18~132/18	18~141/18	18~130/18	18~135/18	18~145/18

※全長(mm)は4,700~5,300内 50mmピッチで対応可能。
 ※全幅(mm)は1,700~1,950内 50mmピッチで対応可能。
 ※全高(mm)は1,550~2,100内 50mmピッチで対応可能。(ただし、地上構造高さ8,000mm以下)
 ※作動時間については実際とは異なる場合があります。

参考図面

※参考図面の寸法は、装置Mの寸法になります。
 ※実際の図面とは異なる場合がございます。





方向転換装置

参考写真

T.T

ターンテーブル

機能・特長

- はみ出し防止リング
- インバータ制御
- 亜鉛メッキ処理



イメージ図

寸法表

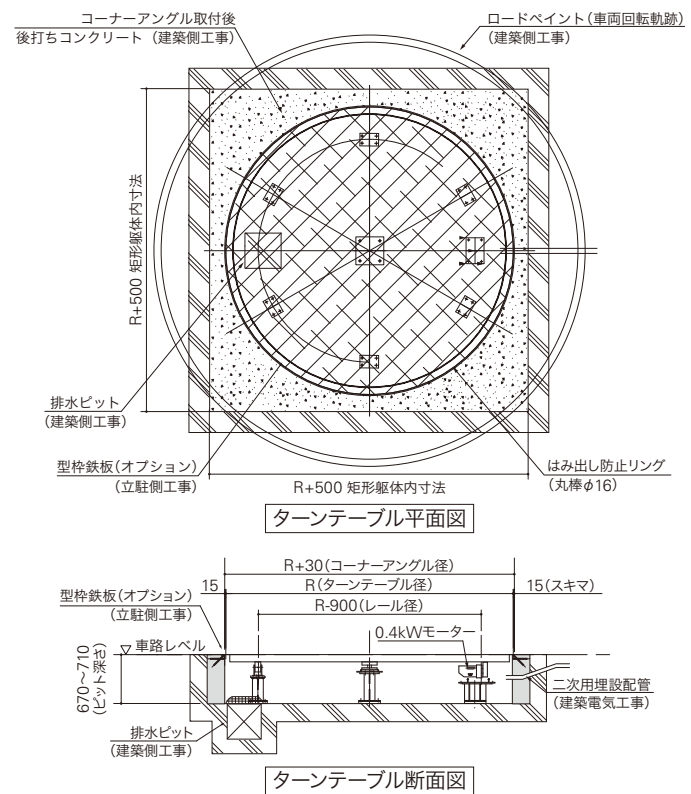
		T40	T45
対 象 元	全長(mm)	5,050	5,300
	全幅(mm)	1,850	1,950
	重量(kg)	2,300	2,300
装 置 元	直 径:R (mm)	4,000	4,500
	ピット 深 さ:(mm)	680	680
	リ ン グ 径:(mm)	3,800	4,300
	車両回転軌跡円:(mm)	6,000	6,500
	回転速度(rpm)	1.5	1.3
駆 体 工 事	コーナーアングル	標準	標準
	型枠鉄板	オプション	オプション

※本表にないスペックにつきましては、お問い合わせください。

標準仕様

駆 動 装 置	方式	フリクションローラー型
	電動機	0.4kWモーター
電 源	AC200/220V 三相 50/60Hz	0.4kW(1.5kVA)
	テーブル	溶融亜鉛めっき(標準)
表 面 処 理	構造部	溶融亜鉛めっき
	コーナーアングル	溶融亜鉛めっき(標準)
操作方法	押しボタン方式(押下時のみ作動)	

参考図面



ゲート(昇降横式)



ゲート(ピット昇降式)



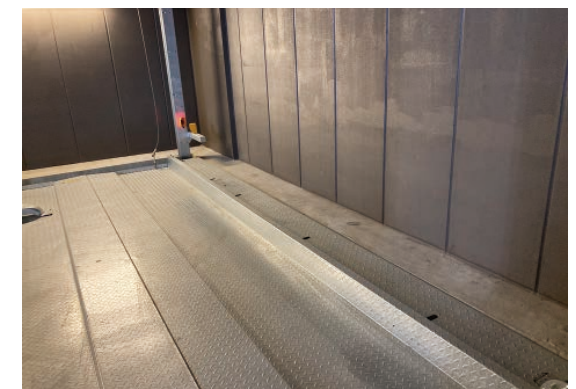
フェンス



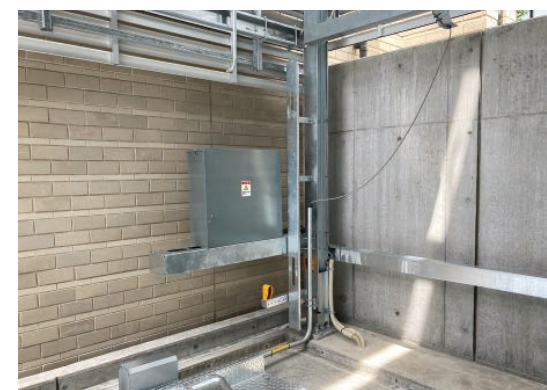
フェンス



通路(地上縦列)



通路



制御盤



消火設備