

昇降横行 縦列式 ピット式4段

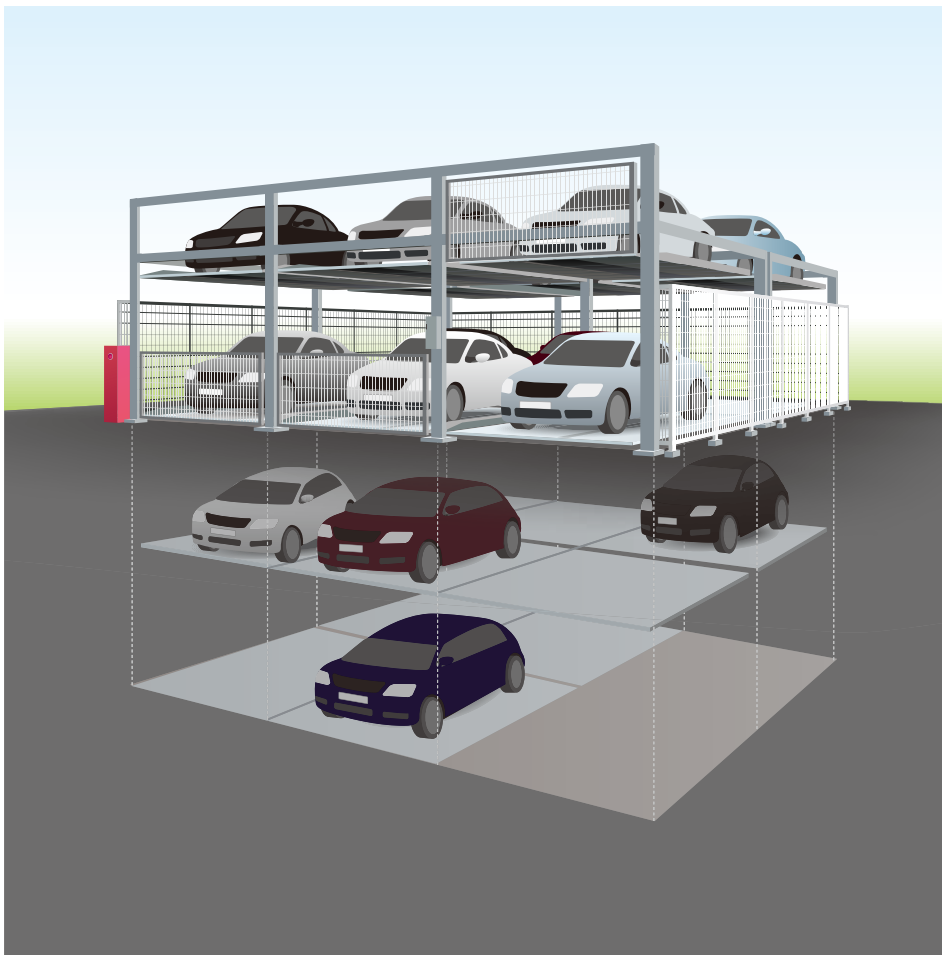
(地上2段・地下2段)

レクセルパズル22W

LZ22W

機能・特長

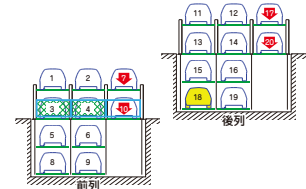
各連ゲート	侵入検知センサー	低騒音型 落下防止装置	入庫時の 車長検知センサー
低騒音型モータ	インバータ制御	低騒音型車輪	タッチパネル式 操作盤
電子ロックキー	亜鉛メッキ処理	ミニバン SUV対応	傾斜パレット歩廊
区画センサー	ゲート乗越 センサー		



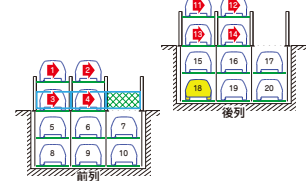
イメージ図

■操作要領〈18番出庫例〉

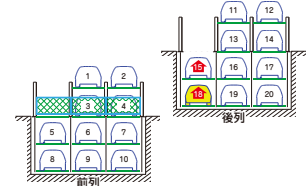
- ▲ パレットの動き
- ▲ ゲートの動き



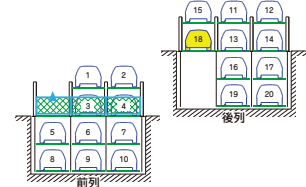
① 7・10,17・20番下降



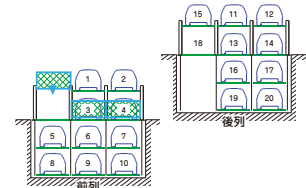
② 1~4,11~14番右に横行



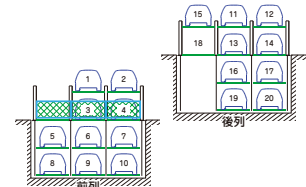
③ 15・18番上昇



④ ゲート上昇



⑤ 出庫後、ゲート下降



⑥ 終了

標準仕様

駆動装置	方式	地上昇降	ワイヤーロープ方式
		地上横行	ローラーチェーン方式
		地下昇降	ローラーチェーン方式
	電動機	ゲート昇降	ワイヤーロープ方式
		地上昇降	2.2kWブレーキ付ギヤードモータ
		地上横行	0.2kWブレーキ付ギヤードモータ
電源	AC200/220V 三相 50/60Hz	7.4kW(16.0kVA)	
	AC100V 単相 50/60Hz	1.0kW(1.0kVA)	
操作方法	タッチパネル対話方式		
ユニット	2連-12台	3連-20台	4連-28台
	5連-36台	6連-44台	

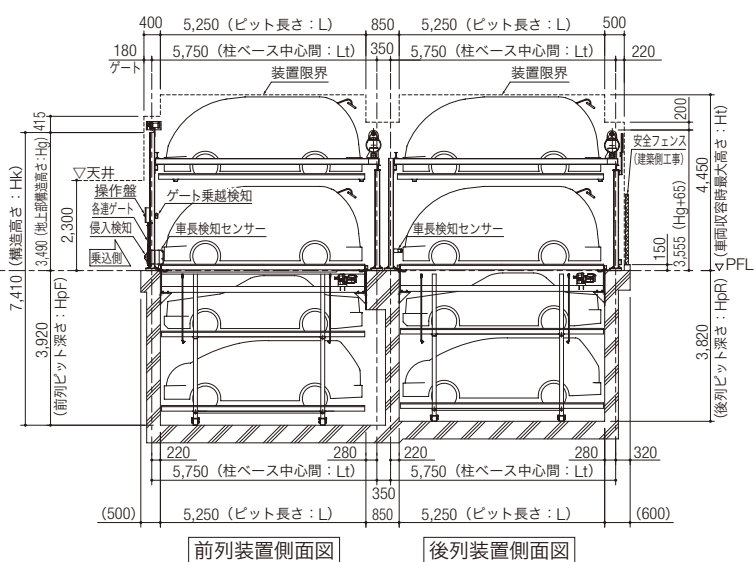
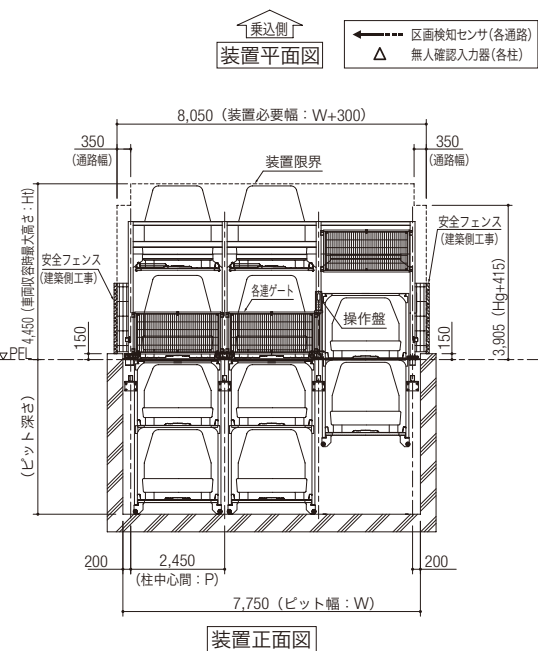
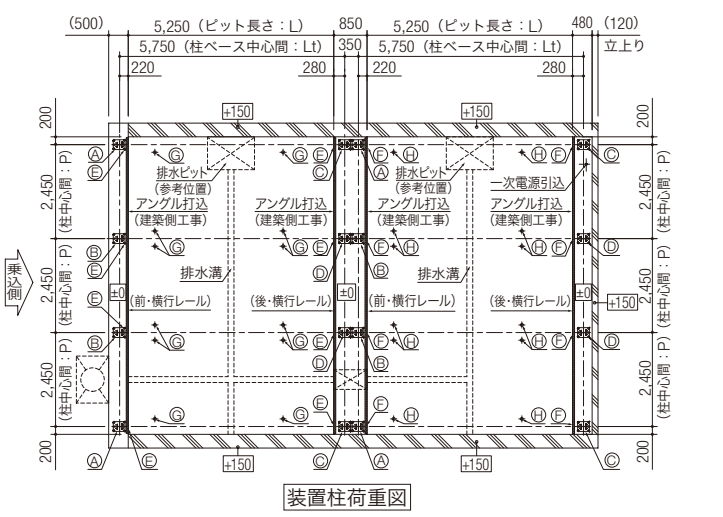
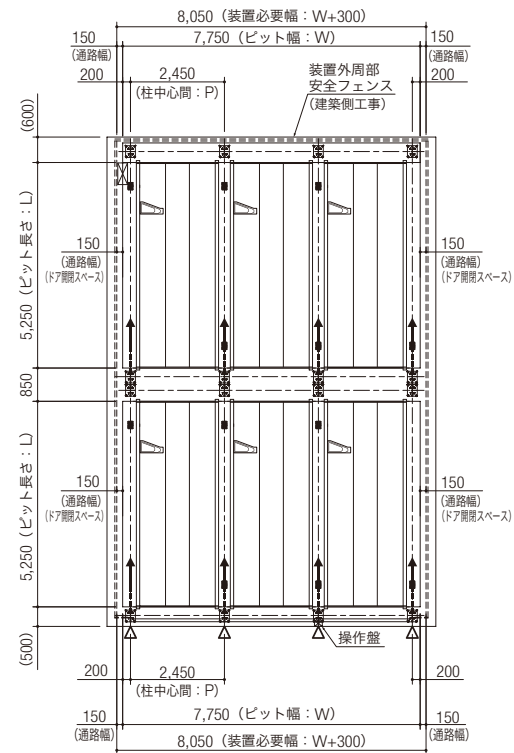
※各行政により、本装置は建築物となる場合がございます。
 ※本表にないスペースに付きましては、お問い合わせください。
 ※泡消火設備や目隠しルーバー等を設置する場合、★印の各寸法が200mm高くなります。
 ※防振ゴム対応の場合、仕様により★印の各寸法が異なりますので、お問い合わせください。

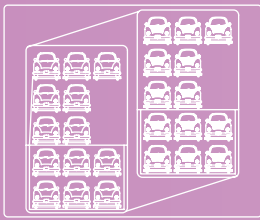
レクセルパズル 22W 参考図面

※参考図面の寸法は、装置Mの寸法になります。

レクセルパズル 22W 寸法表

収容車元	全長(mm)	S	M	L	Mm	MH
		全幅(mm)	4,700	5,050	5,300	5,050
全高(mm)	2F	1,700	1,850	1,950	1,850	1,850
	1F	2,100	2,100	2,100	1,550	2,100
	B1	2,100	2,100	2,100	1,900	2,100
	B2	1,550	1,550	1,550	1,550	2,100
重量(kg)	1,700	2,000	2,300	2,000	2,000	
装置寸法	ピット長さ:L (mm)	4,900	5,250	5,500	5,250	5,250
	柱ベース中心間:Lt (mm)	5,400	5,750	6,000	5,750	5,750
	柱中心間:P (mm)	2,350	2,450	2,550	2,450	2,450
	ピット幅:W (mm)	P×連数+400	P×連数+400	P×連数+400	P×連数+400	P×連数+400
	前列ピット深さ:HpF (mm)	3,920	3,920	3,920	3,670	4,770
	後列ピット深さ:HpR (mm)	3,820	3,820	3,820	3,570	4,670
	最大高さ:Ht (mm)★	4,450	4,450	4,450	3,700	4,550
	地上部構造高さ:Hg (mm)★	3,490	3,490	3,490	3,290	3,490
	構造高さ:Hk (mm)★	7,410	7,410	7,410	6,910	8,260
	柱荷重	A/B (kg)	850/1,700	1,000/2,000	1,150/2,300	1,000/2,000
C/D (kg)		850/1,700	1,000/2,000	1,150/2,300	1,000/2,000	1,000/2,000
E/F (kg)		2,850/2,500	3,150/2,800	3,450/3,100	3,150/2,800	3,150/2,800
G/H (kg)		2,250/1,950	2,450/2,250	2,700/2,550	2,450/2,250	2,450/2,250
作時	2F[前後][呼出/格納] (秒)	18~139/18	18~140/18	18~151/18	18~136/18	18~155/18
	1F[前列][呼出/格納] (秒)	18/18	18/18	18/18	18/18	18/18
	1F[後列][呼出/格納] (秒)	18~108/18	18~109/18	18~117/18	18~105/18	18~124/18
	B1[前後][呼出/格納] (秒)	18~145/18	18~146/18	18~158/18	18~142/18	18~171/18
	B2[前後][呼出/格納] (秒)	18~180/18	18~181/18	18~196/18	18~173/18	18~211/18





昇降横行 縦列式 ピット式5段

(地上3段・地下2段)

レクセルパズル32W

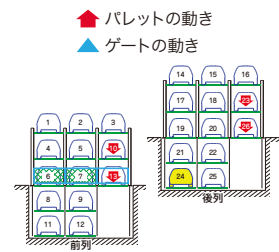
LZ32W

機能・特長

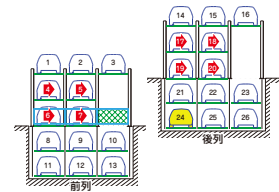
各連ゲート	侵入検知センサー	低騒音型 落下防止装置	入庫時の 車長検知センサー
低騒音型モータ	インバータ制御	低騒音型車輪	タッチパネル式 操作盤
電子ロックキー	亜鉛メッキ処理	ミニバン SUV対応	傾斜パレット歩廊
区画センサー	ゲート乗越 センサー		



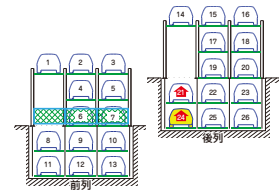
操作要領〈24番出庫例〉



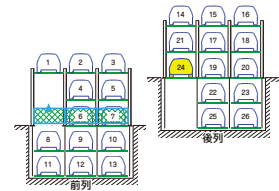
① 10・13,23・26番下降



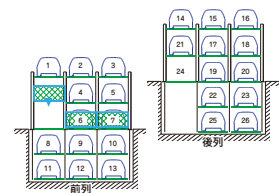
② 4～7,17～20番右に横行



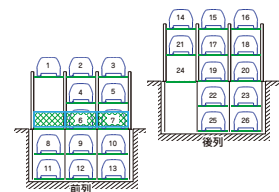
③ 21,24番上昇



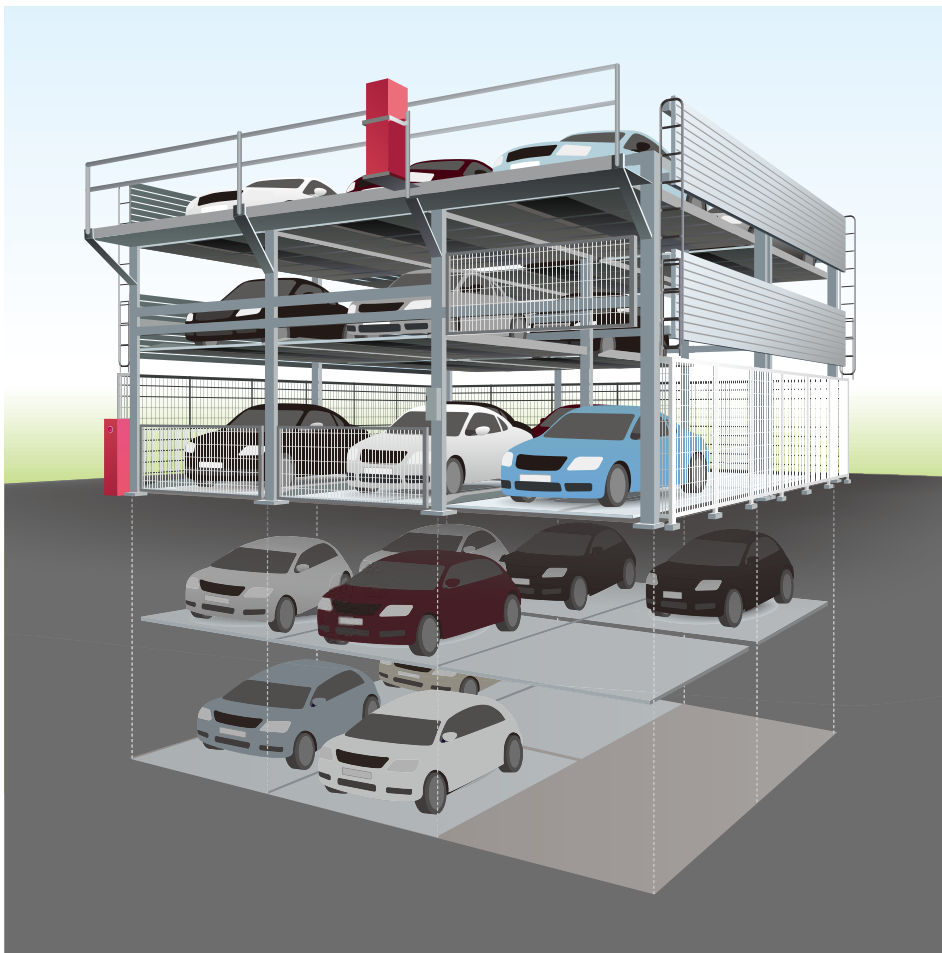
④ ゲート上昇



⑤ 出庫後、ゲート下降



⑥ 終了



イメージ図

標準仕様

駆動装置	方式	地上昇降	ワイヤーロープ方式
		地上横行	ローラーチェーン方式
		地下昇降	ローラーチェーン方式
	電動機	ゲート昇降	ワイヤーロープ方式
		地上昇降	2.2kWブレーキ付ギヤードモータ
		地上横行	0.2kWブレーキ付ギヤードモータ
電源	AC200/220V 三相 50/60Hz	7.4kW(16.0kVA)	
	AC100V 单相 50/60Hz	1.0kW(1.0kVA)	
操作方法	タッチパネル対話方式		
ユニット	2連-16台	3連-26台	4連-36台 5連-46台

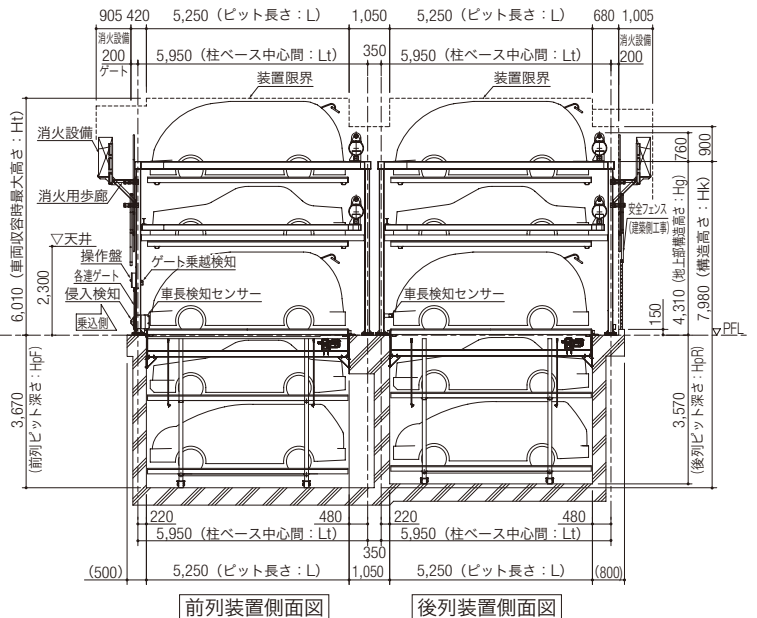
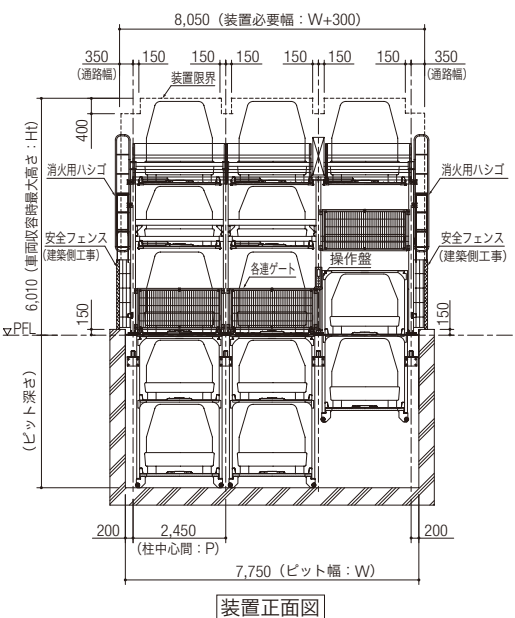
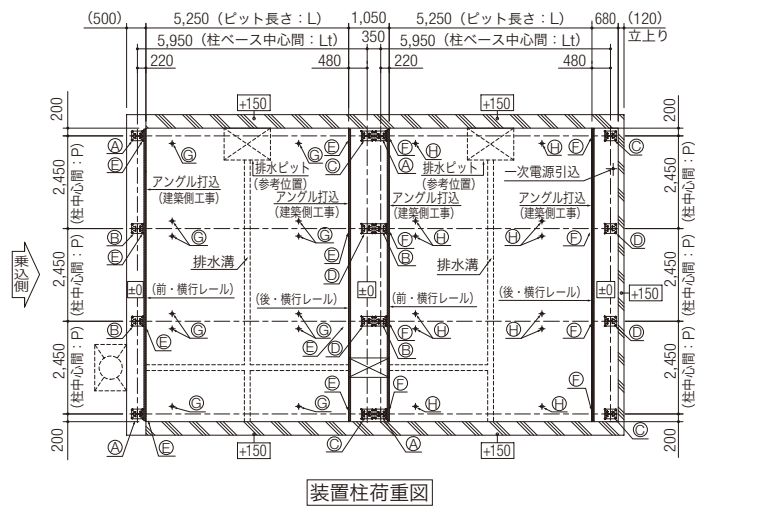
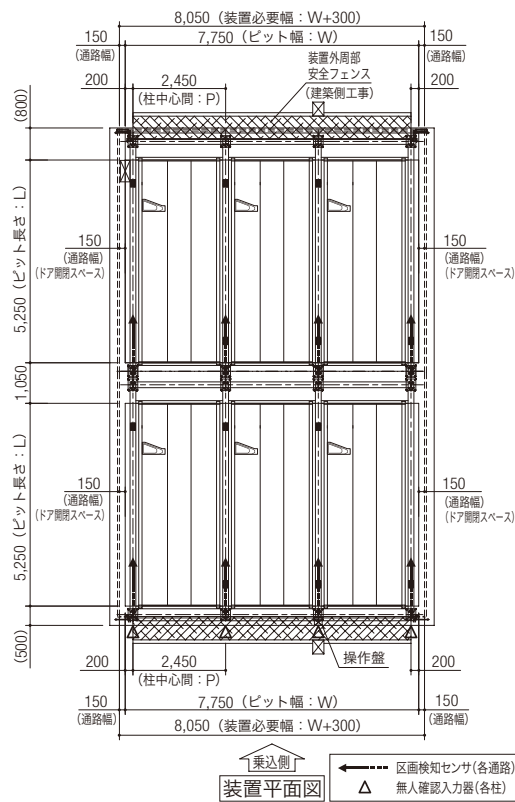
※最大収容台数は、タイプにより異なります。
 ※各行政により、本装置は建築物となる場合がございます。
 ※本表にないスペックに付きましては、お問い合わせください。
 ※泡消火設備の場合★印の各寸法が200mm高くなります。

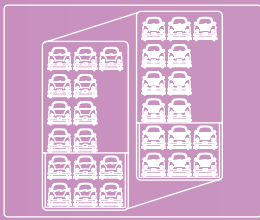
レクセルパズル 32W 寸法表

取可能車元	全高(mm)	S	M	L	M8	MH	
		全長(mm)	4,700	5,050	5,300	5,050	5,050
装置寸法	重量(kg)	ピット長さ:L (mm)	4,900	5,250	5,500	5,250	5,250
		柱ベース中心間: Lt (mm)	5,600	5,950	6,200	5,950	5,950
		柱中心間: P (mm)	2,350	2,450	2,550	2,450	2,450
		ピット幅: W (mm)	P×連数+400	P×連数+400	P×連数+400	P×連数+400	P×連数+400
		前列ピット深さ: HoF (mm)	3,920	3,920	3,920	3,670	4,770
		後列ピット深さ: HoR (mm)	3,820	3,820	3,820	3,570	4,670
柱荷重	最大高さ:Ht (mm)★	最大高さ:Ht (mm)★	6,110	6,110	6,110	6,010	6,760
		地上部構造高さ: Hg (mm)★	4,410	4,410	4,410	4,310	5,060
		構造高さ: Hk (mm)★	8,330	8,330	8,330	7,980	9,730
		A/B (kg)	1,700/3,400	1,850/3,700	2,050/4,100	1,850/3,700	1,850/3,700
		C/D (kg)	1,700/3,400	1,850/3,700	2,050/4,100	1,850/3,700	1,850/3,700
		E/F (kg)	2,850/2,500	3,150/2,800	3,450/3,100	3,150/2,800	3,150/2,800
作動時間	G/H (kg)	G/H (kg)	2,250/1,950	2,450/2,250	2,700/2,550	2,450/2,250	2,450/2,250
		3F[前後][呼出/格納] (秒)	18~161/18	18~162/18	18~117/18	18~157/18	18~185/18
		2F[前後][呼出/格納] (秒)	18~139/18	18~140/18	18~151/18	18~135/18	18~155/18
		1F[前列][呼出/格納] (秒)	18/18	18/18	18/18	18/18	18/18
		1F[後列][呼出/格納] (秒)	18~108/18	18~109/18	18~117/18	18~105/18	18~124/18
		B1[前後][呼出/格納] (秒)	18~145/18	18~146/18	18~158/18	18~142/18	18~171/18
B2[前後][呼出/格納] (秒)	18~180/18	18~181/18	18~196/18	18~173/18	18~211/18		

レクセルパズル 32W 参考図面

※参考図面の寸法は、装置M8の寸法になります。





昇降横行 縦列式 ピット式6段

(地上4段・地下2段)

レクセルパズル42W

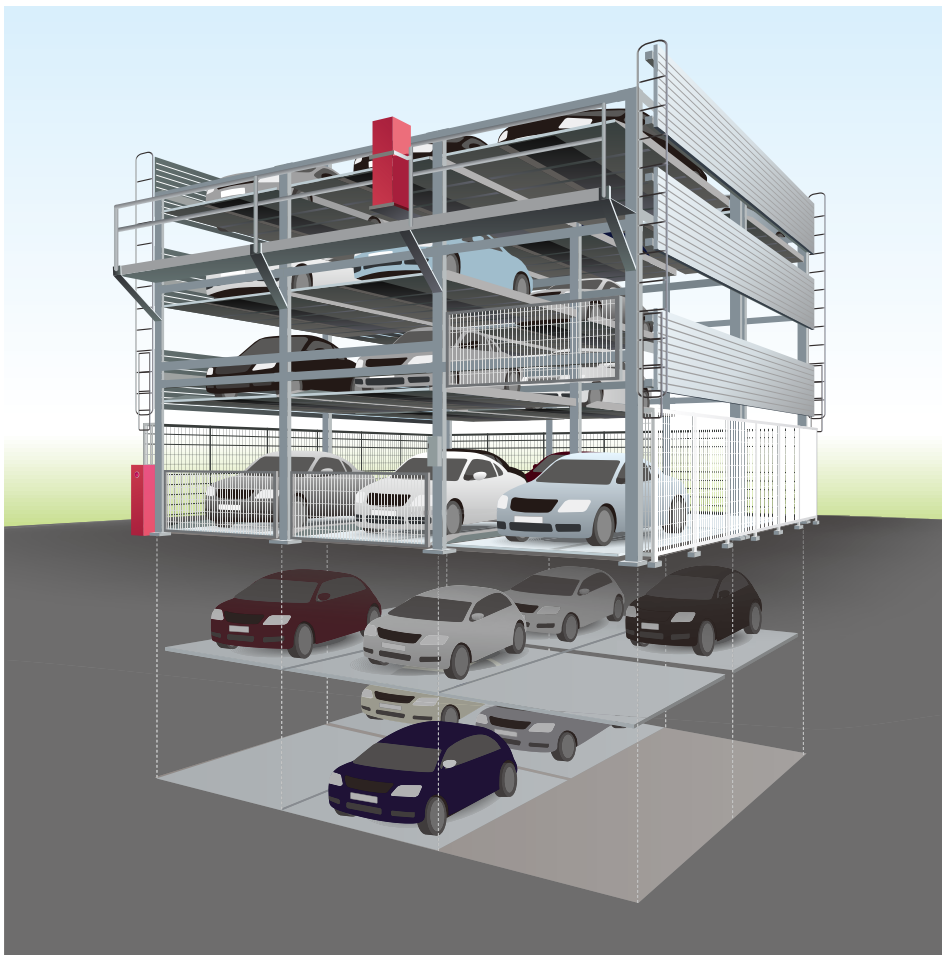
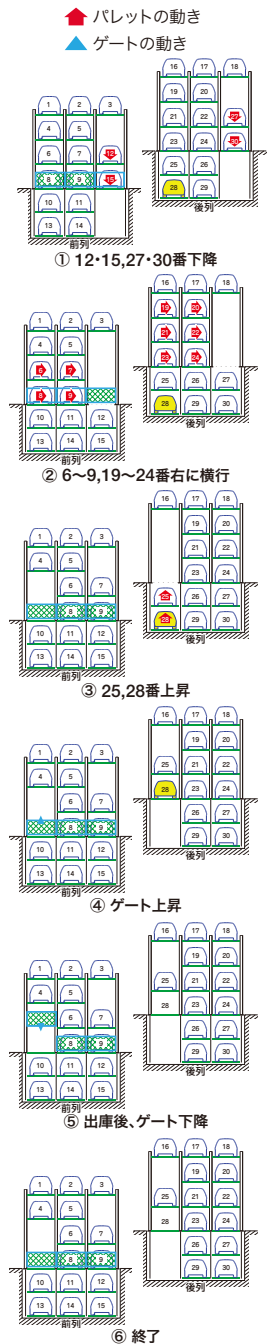
LZ42W

機能・特長

各連ゲート	侵入検知センサー	低騒音型 落下防止装置	入庫時の 車長検知センサー
低騒音型モータ	インバータ制御	低騒音型車輪	タッチパネル式 操作盤
電子ロックキー	亜鉛メッキ処理	ミニバン SUV対応	傾斜パレット歩廊
区画センサー	ゲート乗越 センサー		



操作要領〈28番出庫例〉



イメージ図

標準仕様

駆動装置	方式	地上昇降	ワイヤーロープ方式
		地上横行	ローラーチェーン方式
		地下昇降	ローラーチェーン方式
	電動機	ゲート昇降	ワイヤーロープ方式
		地上昇降	2.2kWブレーキ付ギヤードモータ
		地上横行	0.2kWブレーキ付ギヤードモータ
電源	地上昇降	3.7kWブレーキ付ギヤードモータ	
	ゲート昇降	0.09kWブレーキ付ギヤードモータ	
操作方法	タッチパネル対話方式		
	ユニット	2連-18台	3連-30台

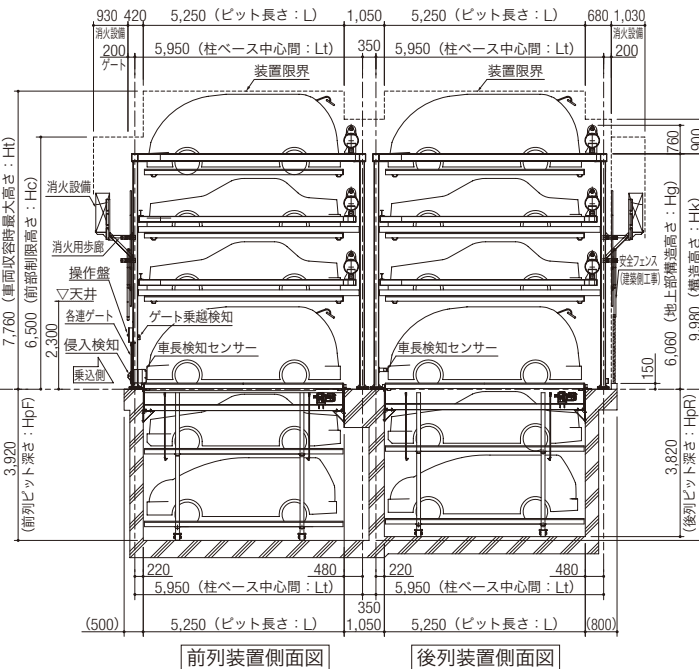
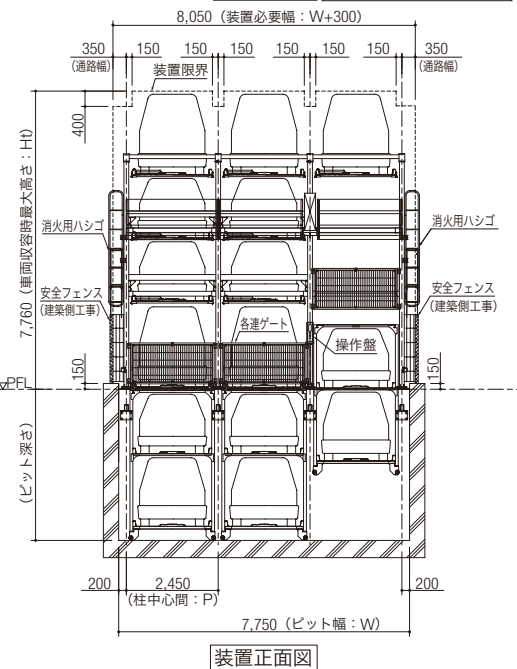
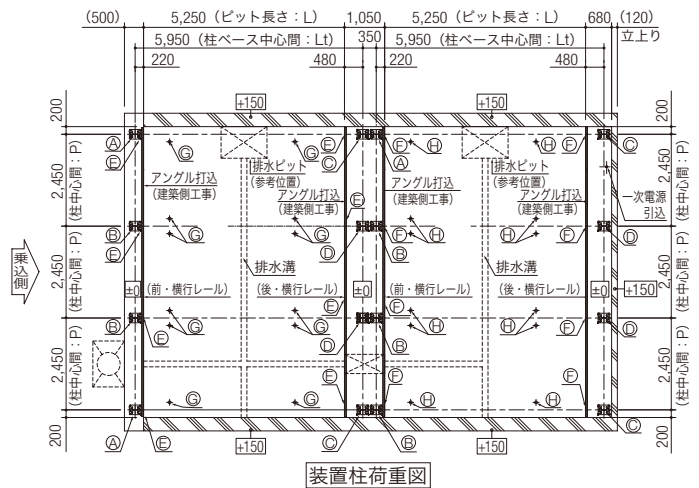
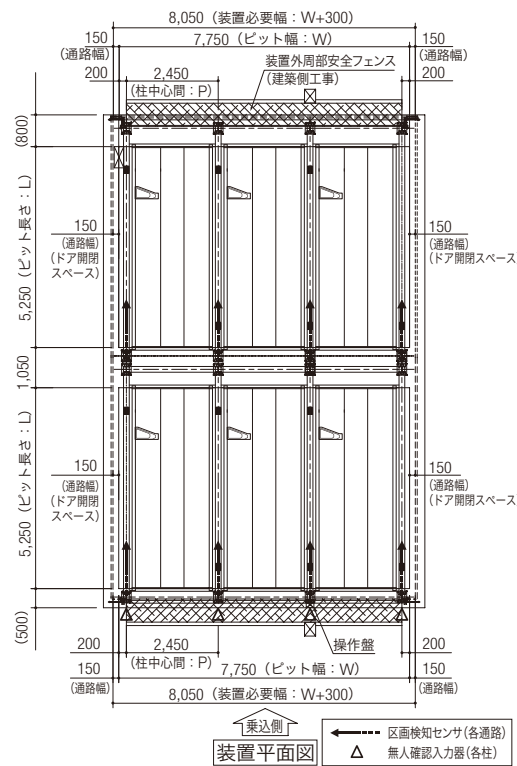
※最大収容台数は、タイプにより異なります。
 ※各行政により、本装置は建築物となる場合がございます。
 ※本表にないスペックにつきましては、お問い合わせください。
 ※泡消火設備の場合★印の各寸法が400mm高くなります。

レクセルパズル 42W 寸法表

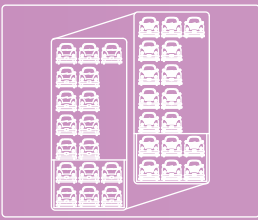
収容可能車種	全長(mm)	S	M	L	Mm	MH
		全幅(mm)	4,700	5,050	5,300	5,050
全高(mm)	4F	2,100	1,850	1,950	1,850	1,850
	3F	2,100	2,100	2,100	1,550	2,100
	2F	1,550	1,550	1,550	1,550	2,100
	1F	2,100	2,100	2,100	1,900	2,100
	B1	1,550	1,550	1,550	1,550	2,100
	B2	1,800	1,800	1,800	1,550	2,100
重量(kg)		1,700	2,000	2,300	2,000	2,000
装置寸法	ピット長さ:L (mm)	4,900	5,250	5,500	5,250	5,250
	柱ベース中心間: Lt (mm)	5,600	5,950	6,200	5,950	5,950
	柱中心間:P (mm)	2,350	2,450	2,550	2,450	2,450
	ピット幅:W (mm)	P×連数+400	P×連数+400	P×連数+400	P×連数+400	P×連数+400
	前列ピット深さ:H _p F (mm)	3,920	3,920	3,920	3,670	4,770
	後列ピット深さ:H _p R (mm)	3,820	3,820	3,820	3,570	4,670
	最大高さ:H _t (mm)★	7,760	7,760	7,760	7,010	8,860
	地上部構造高さ:H _g (mm)★	6,060	6,060	6,060	5,860	7,160
	構造高さ:H _k (mm)★	9,980	9,980	9,980	9,530	11,930
	前部制限高さ:H _c (mm)★	6,500	6,500	6,500	6,300	7,600
柱荷重	A/B (kg)	2,500/5,000	2,750/5,500	3,050/6,050	2,750/5,500	2,750/5,500
	C/D (kg)	2,500/5,000	2,750/5,500	3,050/6,050	2,750/5,500	2,750/5,500
	E/F (kg)	2,850/2,500	3,150/2,800	3,450/3,100	3,150/2,800	3,150/2,800
	G/H (kg)	2,250/1,950	2,450/2,250	2,700/2,550	2,450/2,250	2,450/2,250
	作動時間	4F[前後] [呼出/格納] (秒)	18~186/18	18~187/18	18~204/18	18~183/18
3F[前後] [呼出/格納] (秒)	18~164/18	18~165/18	18~180/18	18~161/18	18~188/18	
2F[前後] [呼出/格納] (秒)	18~142/18	18~143/18	18~155/18	18~139/18	18~158/18	
1F[前列] [呼出/格納] (秒)	18/18	18/18	18/18	18/18	18/18	
1F[後列] [呼出/格納] (秒)	18~111/18	18~112/18	18~121/18	18~110/18	18~127/18	
B1[前後] [呼出/格納] (秒)	18~148/18	18~149/18	18~160/18	18~147/18	18~174/18	
B2[前後] [呼出/格納] (秒)	18~183/18	18~184/18	18~200/18	18~178/18	18~214/18	

レクセルパズル 42W 参考図面

※参考図面の寸法は、装置Mの寸法になります。



L
Z
42
W



昇降横行 縦列式 ピット式7段

(地上5段・地下2段)

レクセルパズル52W

LZ52W

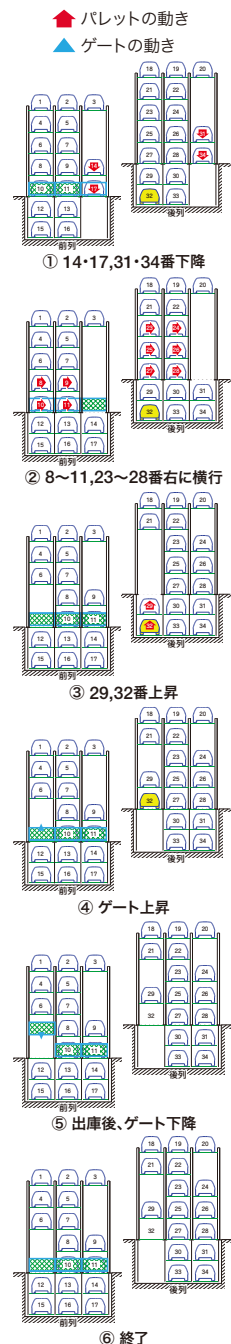
機能・特長

各連ゲート	侵入検知センサー	低騒音型 落下防止装置	入庫時の 車長検知センサー
低騒音型モータ	インバータ制御	低騒音型車輪	タッチパネル式 操作盤
電子ロックキー	亜鉛メッキ処理	ミニバン SUV対応	傾斜パレット歩廊
区画センサー	ゲート乗越 センサー		



イメージ図

操作要領〈32番出庫例〉



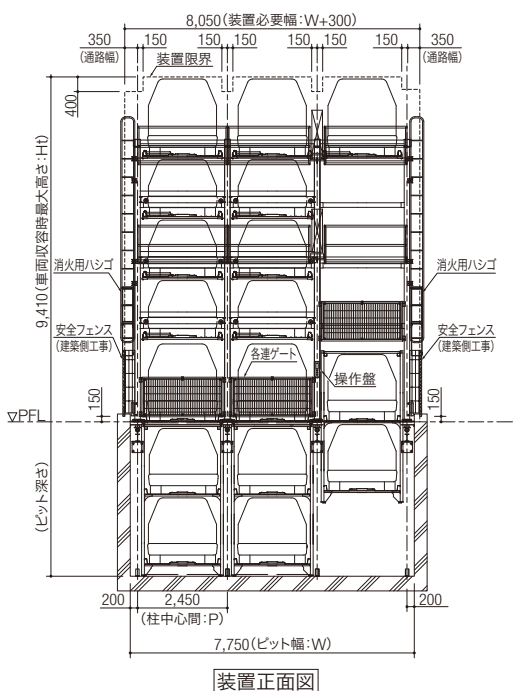
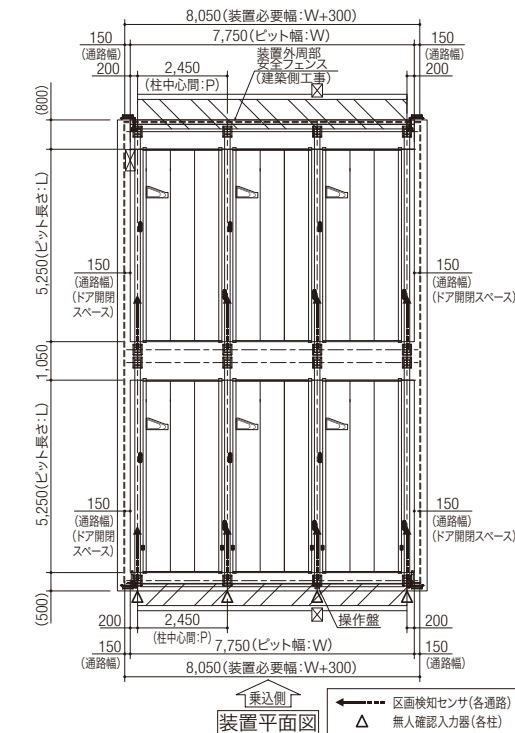
標準仕様

駆装 装置	方式	地上昇降	ワイヤーロープ方式
		地上横行	ローラーチェーン方式
		地下昇降	ローラーチェーン方式
	電動機	ゲート昇降	ワイヤーロープ方式
		地上昇降	2.2kWブレーキ付ギヤードモータ
		地上横行	0.2kWブレーキ付ギヤードモータ
電源	AC200/220V 三相 50/60Hz	7.4kW(16.0kVA)	
	AC100V 単相 50/60Hz	1.0kW(1.0kVA)	
操作方法	タッチパネル対話方式		
ユニット	2連-20台	3連-34台	

※最大収容台数は、タイプにより異なります。
 ※各行政により、本装置は建築物となる場合がございます。
 ※本表にないスペックにつきましては、お問い合わせください。
 ※泡消火設備の場合、高さ方向はMmのバリエーション寸法となり、
 ★印の各寸法が450mm高くなります。

レクセルパズル 52W 参考図面

※参考図面の寸法は、装置Mの寸法になります。



レクセルパズル 52W 寸法表

収容可能車元	S	M	L	Mm	MH	
						全長(mm)
全高(mm)	全幅(mm)	1,700	1,850	1,950	1,850	1,850
	5F	2,100	2,100	2,100	1,550	2,100
	4F	1,550	1,550	1,550	1,550	1,800
	3F	1,550	1,550	1,550	1,550	1,550
	2F	1,550	1,550	1,550	1,550	1,550
	1F	2,100	2,100	2,100	1,900	2,100
	B1	1,800	1,800	1,800	1,550	2,100
	B2	1,800	1,800	1,800	1,550	2,100
重量(kg)	1,700	2,000	2,300	2,000	2,000	
装置寸法	ピット長さ:L (mm)	4,900	5,250	5,500	5,250	5,250
	柱ベース中心間: Lt (mm)	5,600	5,950	6,200	5,950	5,950
	柱中心間: P (mm)	2,350	2,450	2,550	2,450	2,450
	ピット幅: W (mm)	P×連数+400	P×連数+400	P×連数+400	P×連数+400	P×連数+400
	前列ピット深さ: HpF (mm)	4,170	4,170	4,170	3,670	4,770
	後列ピット深さ: HpR (mm)	4,070	4,070	4,070	3,570	4,670
	最大高さ: Ht (mm)★	9,410	9,410	9,410	8,660	9,660
	地上部構造高さ: Hg (mm)★	7,710	7,710	7,710	7,510	7,960
	構造高さ: Hk (mm)★	11,880	11,880	11,880	11,180	12,730
	前部制限高さ: Hc (mm)★	9,010	9,010	9,010	8,810	9,260
柱荷重	A/B (kg)	3,300/6,600	3,650/7,300	4,050/8,000	3,650/7,300	3,650/7,300
	C/D (kg)	3,300/6,600	3,650/7,300	4,050/8,000	3,650/7,300	3,650/7,300
	E/F (kg)	2,850/2,500	3,150/2,800	3,450/3,100	3,150/2,800	3,150/2,800
	G/H (kg)	2,250/1,950	2,450/2,250	2,700/2,550	2,450/2,250	2,450/2,250
作動時間	5F[前後][呼出/格納] (秒)	18~226/18	18~227/18	18~244/18	18~223/18	18~233/18
	4F[前後][呼出/格納] (秒)	18~206/18	18~207/18	18~221/18	18~203/18	18~210/18
	3F[前後][呼出/格納] (秒)	18~184/18	18~185/18	18~198/18	18~181/18	18~188/18
	2F[前後][呼出/格納] (秒)	18~162/18	18~163/18	18~175/18	18~159/18	18~166/18
	1F[前列][呼出/格納] (秒)	18/18	18/18	18/18	18/18	18/18
	1F[後列][呼出/格納] (秒)	18~131/18	18~132/18	18~141/18	18~130/18	18~135/18
	B1[前後][呼出/格納] (秒)	18~172/18	18~173/18	18~186/18	18~167/18	18~182/18
	B2[前後][呼出/格納] (秒)	18~207/18	18~208/18	18~223/18	18~198/18	18~222/18

